



**Администрация Верховажского муниципального округа  
Вологодской области**

**ПОСТАНОВЛЕНИЕ**

**02.05.2024 447**

от \_\_\_\_\_ № \_\_\_\_\_  
с.Верховажье

Об утверждении Схемы  
рекламных конструкций в  
границах территории населенного  
пункта села Верховажье  
Верховажского муниципального  
округа Вологодской области

В соответствии с Градостроительным кодексом Российской Федерации, Федеральными законами от 16.10.2003 года №131-ФЗ «Об общих принципах организации местного самоуправления в Российской Федерации», от 27.07.2010 года №210-ФЗ «Об организации предоставления государственных и муниципальных услуг», уставом Верховажского муниципального округа Вологодской области, в целях приведения в соответствие с Градостроительным кодексом Российской Федерации, руководствуясь уставом Верховажского муниципального округа Вологодской области,

**ПОСТАНОВЛЯЮ:**

1. Утвердить схему размещения рекламных конструкций в границах территории населенного пункта села Верховажье Верховажского муниципального округа Вологодской области согласно приложению к настоящему постановлению.

2. Настоящее постановление вступает в силу после официального опубликования в печатном издании «Официальный вестник Верховажского муниципального округа».

3. Постановление разместить на официальном сайте Верховажского муниципального округа в информационно-телекоммуникационной сети «Интернет».

**Глава Верховажского  
муниципального округа**

**А.В. Дубов**

**Приложение  
УТВЕРЖДЕНА**

постановлением администрации  
Верховажского муниципального округа  
от 02.05.2024 года № 447

**Схема размещения рекламных конструкций  
в границах территории населённого пункта села  
Верховажье Верховажского муниципального  
округа Вологодской области**

## 1. Общие положения

1.1. Схема размещения рекламных конструкций на территории Верховажского муниципального округа Вологодской области («Схема»), разработана на основании Федерального закона от 13 марта 2006 года № 38-ФЗ «О рекламе», Федерального закона от 08.11.2007 № 257-ФЗ "Об автомобильных дорогах и о дорожной деятельности в Российской Федерации и о внесении изменений в отдельные законодательные акты Российской Федерации.

1.2. Схема размещения рекламных конструкций разработана в соответствии со следующими нормативными документами:

- «ГОСТ Р 52044-2003. Государственный стандарт Российской Федерации. Наружная реклама на автомобильных дорогах и территориях городских и сельских поселений. Общие технические требования к средствам наружной рекламы. Правила размещения», принят и введен в действие Постановлением Госстандарта России от 22.04.2003 № 124-ст (ред. от 29.02.2016);
- «Межгосударственный стандарт. ГОСТ 33027-2014. Дороги автомобильные общего пользования. Требования к размещению средств наружной рекламы.
- Градостроительным кодексом Российской Федерации;
- Федеральным законом от 06 октября 2003 года № 131-ФЗ «Об общих принципах организации местного самоуправления в Российской Федерации» (с последующими изменениями);
- Федеральным законом от 13 марта 2006 года № 38-ФЗ «О рекламе» (с последующими изменениями);
- Федеральным законом от 25 июня 2002 года № 73-ФЗ «Об объектах культурного наследия (памятниках истории и культуры) народов Российской Федерации» (с последующими изменениями);
- Федеральным законом от 27 декабря 2002 года № 184-ФЗ «О техническом регулировании» (с последующими изменениями);
- постановлением Правительства Вологодской области от 3 февраля 2014 года №66

«Об утверждении Порядка согласования схем размещения рекламных конструкций на земельных участках независимо от форм собственности, а также на зданиях или ином недвижимом имуществе, находящихся в собственности Вологодской области или муниципальной собственности, и вносимых в них изменений» (с последующими изменениями).

- постановлением Правительства Вологодской области от 27 октября 2014 года №948 Схема размещения рекламных конструкций соответствует документам территориального планирования Верховажского муниципального района Вологодской области.

1.3. Схема размещения рекламных конструкций соответствует проекту зон охраны объектов культурного наследия с. Верховажье.

1.4. Типы и виды рекламных конструкций, предусмотренные к установке и эксплуатации на территории района, не влияют на кардинальные изменения внешнего

архитектурного облика сложившейся застройки, соответствуют градостроительным нормам и правилам, а так же техническим регламентам и требованиям безопасности.

1.5. Схема разработана ООО «Мaп-сервис» на основании договора №008/20-П от 05.05.2020 года «Схема размещения рекламных конструкций в границах территории населенного пункта село Верховажье Верховажского муниципального района Вологодской области.»

## **2. Правила размещения средств наружной рекламы**

2.1. Средства наружной рекламы не должны ограничивать видимость технических средств организации дорожного движения, уменьшать габарит инженерных сооружений, а также не должны быть размещены:

- на одной опоре, в створе и в одном сечении с дорожными знаками и светофорами;
- на аварийно-опасных участках дорог и улиц, на железнодорожных переездах, в пределах границ транспортных развязок в разных уровнях, мостовых сооружениях, в туннелях и под путепроводами, а также на расстоянии менее 350 м от них вне населенных пунктов и 50 м - в населенных пунктах, непосредственно над въездами в туннели и выездами из туннелей и ближе 10 м от них;
- на участках автомобильных дорог и улиц с высотой насыпи земляного полотна более 2 м;
- на участках автомобильных дорог вне населенных пунктов с радиусом кривой в плане менее 1200 м, в населенных пунктах - на участках дорог и улиц с радиусом кривой в плане менее 600 м;
- над проезжей частью и обочинами дорог, а также на разделительных полосах;
- на дорожных ограждениях и направляющих устройствах;
- на подпорных стенах, деревьях, скалах и других природных объектах;
- на участках автомобильных дорог с расстоянием видимости менее 350 м вне населенных пунктов и 150 м - в населенных пунктах;
- ближе 25 м от остановок маршрутных транспортных средств;
- в пределах границ наземных пешеходных переходов и пересечениях автомобильных дорог или улиц в одном уровне, а также на расстоянии менее 150 м от них вне населенных пунктов, 50 м - в населенных пунктах;
- сбоку от автомобильной дороги или улицы на расстоянии менее 10 м от бровки земляного полотна автомобильной дороги (бордюрного камня) вне населенных пунктов и на расстоянии менее 5 м - в населенных пунктах;
- сбоку от автомобильной дороги или улицы на расстоянии менее высоты средства наружной рекламы, если верхняя точка находится на высоте более 10 м или менее 5 м над уровнем проезжей части.

2.1. На автомобильных дорогах нижний край рекламного щита или крепящих его конструкций размещают на высоте не менее 2,0 м от уровня поверхности участка,



на котором расположено средство размещения рекламы, а на территории городских и сельских поселений - на высоте не менее 4,5 м.

2.2. Расстояние в плане от фундамента до границы имеющихся подземных коммуникаций должно быть не менее 1 м.

2.3. Удаление средств наружной рекламы от линий электропередачи осветительной сети должно быть не менее 1,0 м.

2.4. Расстояние от средств наружной рекламы до дорожных знаков и светофоров должно быть не менее указанного в ГОСТе 52044-2003 (ред. от 29.02.2016) Наружная реклама на автомобильных дорогах и территориях городских и сельских поселений.

2.5. В зависимости от площади рекламного объявления расстояние между отдельно размещенными на одной стороне дороги средствами наружной рекламы должно быть не менее приведенного в таблице 1а.

Таблица 1а

	Площадь информационного поля одной стороны средства наружной рекламы, кв. м		
	свыше 18	от 6 до 18	менее 6
Расстояние между отдельно размещенными на одной стороне автомобильной дороги средствами наружной рекламы в продольном направлении относительно оси проезжей части, м	200	100	40

### **3. Информация о типах и видах рекламных конструкций**

Приложение № 1 к Схеме.

### **4. Адресный перечень размещения рекламных конструкций на территории Верховажского муниципального округа**

Приложение № 2 к Схеме.

### **5. Обзорная схема размещения рекламных конструкций на территории села Верховажье Верховажского муниципального округа**

Приложение № 3 к Схеме.

### **6. Исходные данные**

Приложение № 4 к Схеме.


### **7. Схема размещения рекламных конструкций в границах территории населённого пункта села Верховажье с подгруженным ПЗО утверждённым в 1998г**


### **8. Схема размещения рекламных конструкций в границах населённого пункта с.Верховажье на территории исторического поселения с особыми требованиями к градостроительной документации – проект 2019г.**

Приложение № 5 к Схеме.

Приложение № 1  
к Схеме размещения рекламных конструкций  
на территории населённого пункта села Верховажье  
Верховажского муниципального округа

### Информация о типах и видах рекламных конструкций

№ п/п	Тип рекламной конструкции	Наименование рекламной конструкции	Размер информационного поля (м)	Технические характеристики	Условные обозначения на карте	Примечания
1		Рекламный щит (Биллборд)	3,0 х 6,0 18кв.м.	<p><b>Рекламный щит</b> - отдельно стоящая рекламная конструкция, состоящая из опорной металлической стойки и информационного поля с размерами 6,0х3,0 м. На фундаментном основании Технология замены изображения: переклейка бумажного постера; натяжение винилового полотна.</p>	1-14	<p>Двухстороннее информационное поле(баннер, бумага) Может имеет внешнюю подсветку. Максимальная высота от опираемой поверхности (уровня земли) до верха конструкции 8 м.</p>

№ п/п	Тип рекламной конструкции	Наименование рекламной конструкции	Размер информационного поля (м)	Технические характеристики	Условные обозначения на карте	Примечания
2		Сити-формат (лайтбокс, ситилайт, пилон)	1,2 x 1,8 2,16 кв.м.	<p><b>Сити-формат</b> - отдельно стоящая рекламная конструкция, состоящая из опорной металлической стойки и информационного поля с размерами 1,8 x 1,2м.</p> <p>Технология замены изображения: замена полотна.</p>	15-18	Двухстороннее или одностороннее информационное поле. Могут оснащаться роллерными системами. Имеет внешнюю подсветку. Максимальная высота от опираемой поверхности (уровня земли) до верха конструкции 2.6 м.

Приложение № 2 к Схеме размещения рекламных  
конструкций на территории населённого пункта села  
Верховажье Верховажского муниципального округа

**Адресный перечень размещения рекламных конструкций на территории населённого пункта  
села Верховажье Верховажского муниципального округа**

№ п/п	Тип конструкции	Адрес размещения рекламной конструкции	Информационная площадь, кв.м.	№ на карте (схеме)/№ приложения/ № Листа
1	Рекламный щит, реклама наружная, двухсторонняя, прямоугольная	Верховажский район, с.Верховажье, ул.Смидовича От северо-восточного угла д.396 ул.Смидовича протяжённость вдоль улицы 43м в северо-восточного направлении. Расположен с южной стороны. Расстояние от края проезжей части до рекламной конструкции и 1 м	18,0	1/3/1
2	Рекламный щит, реклама наружная, двухсторонняя, прямоугольная	Верховажский район, с.Верховажье, ул.Смидовича. От юго-западного угла д.36а ул.Смидовича протяжённость вдоль улицы 384м в юго-западном направлении. Расположен с южной стороны. Расстояние от края проезжей части до рекламной конструкции и 1 м	18,0	2/3/1
3	Рекламный щит, реклама наружная, двухсторонняя, прямоугольная	Верховажский район, с.Верховажье, ул.Тендрякова. От пересечения ул.Тендрякова и ул.Южная протяжённость вдоль улицы 232м в юго-западном направлении. Расположен с южной стороны. Расстояние от края проезжей части до рекламной конструкции и 1 м	18,0	3/3/3
4	Рекламный щит, реклама наружная, двухсторонняя, прямоугольная	Верховажский район, с.Верховажье, ул.Слободская. От пересечения ул. Слободская и ул.Заводская протяжённость вдоль улицы 823м в северо-восточном направлении. Расположен с западной стороны. Расстояние от края проезжей части до рекламной конструкции и 1 м	18,0	4/3/1
5	Рекламный щит, реклама наружная, двухсторонняя, прямоугольная	Верховажский район, с.Верховажье, ул.Слободская. От пересечения ул. Слободская и ул.Заводская протяжённость вдоль улицы 232м в северо-восточном направлении. Расположен с северо-западной стороны. Расстояние от края проезжей части до рекламной конструкции и 1 м	18,0	5/3/3

№ п/п	Тип конструкции	Адрес размещения рекламной конструкции	Информационная площадь, кв.м.	№ на карте (схеме)/№ приложения/ № Листа
6	Рекламный щит, реклама наружная, двухсторонняя, прямоугольная	Верховажский район, с.Верховажье, ул.Гагарина От пересечения ул. Гагарина и ул.Лечебная протяжённость вдоль улицы 70м в юго-восточном направлении. Расположен с северо-восточной стороны. Расстояние от края проезжей части до рекламной конструкции и 1 м	18,0	6/3/3
7	Рекламный щит, реклама наружная, двухсторонняя, прямоугольная	Верховажский район, с.Верховажье, ул.Гагарина От пересечения ул. Гагарина и ул.Лечебная протяжённость вдоль улицы 272м в юго-восточном направлении. Расположен с северо-восточной стороны. Расстояние от края проезжей части до рекламной конструкции и 1 м	18,0	7/3/3
8	Рекламный щит, реклама наружная, двухсторонняя, прямоугольная	Верховажский район, с.Верховажье, ул.Смидовича. До ближайшего угла д.36 ул.Смидовича протяжённость вдоль улицы 81м. С северо-западной стороны. Расстояние от края проезжей части до рекламной конструкции и 2 м	18,0	8/3/1
9	Рекламный щит, реклама наружная, двухсторонняя, прямоугольная	Верховажский район, с.Верховажье, ул.Энергетиков. От пересечения ул. Энергетиков и ул.Советской Армии протяжённость вдоль улицы 44м в северо-западном направлении. С северной стороны. Расстояние от края проезжей части до рекламной конструкции и 1,5 м	18,0	9/3/1
10	Рекламный щит, реклама наружная, двухсторонняя, прямоугольная	Верховажский район, с.Верховажье, ул.Тендрякова. От пересечения ул.Тендрякова и ул.Южная протяжённость вдоль улицы 554м в юго-западном направлении. Расположен с северной стороны. Расстояние от края проезжей части до рекламной конструкции и 1 м	18,0	10/3/3
11	Рекламный щит, реклама наружная, двухсторонняя, прямоугольная	Верховажский район, с.Верховажье, ул.Тендрякова. От пересечения ул.Тендрякова и ул.Южная протяжённость вдоль улицы 1491м в юго-западном направлении. Расположен с северной стороны. Расстояние от края проезжей части до рекламной конструкции и 1 м	18,0	11/3/2
12	Рекламный щит, реклама наружная, двухсторонняя, прямоугольная	Верховажский район, с.Верховажье, ул.Прибрежная. От северо-западного угла д.41 ул. Прибрежная протяжённость вдоль улицы 210м в западном направлении. Расположен с южной стороны. Расстояние от края проезжей части до рекламной конструкции и 1 м	18,0	12/3/2

№ п/п	Тип конструкции	Адрес размещения рекламной конструкции	Информационная площадь, кв.м.	№ на карте (схеме)/№ приложения/ № Листа
13	Рекламный щит, реклама наружная, двухсторонняя, прямоугольная	Верховажский район, с.Верховажье, ул.Прибрежная. От северо-западного угла д.41 ул. Прибрежная протяжённость вдоль улицы 830м в западном направлении. Расположен с южной стороны. Расстояние от края проезжей части до рекламной конструкции и 1 м	18,0	13/3/2
14	Рекламный щит, реклама наружная, двухсторонняя, прямоугольная	Верховажский район, с.Верховажье, ул.Прибрежная. От северо-западного угла д.41 ул. Прибрежная протяжённость вдоль улицы 414м в западном направлении. Расположен с северной стороны. Расстояние от края проезжей части до рекламной конструкции и 1.5 м	18,0	14/3/2
15	Сити-формат, реклама наружная, двухсторонняя, прямоугольная	Верховажский район, с.Верховажье, ул.Гагарина От пересечения ул. Телевизионной и ул. Первомайской протяжённость вдоль улицы 1244м в юго-восточном направлении. Расположен с северо-восточной стороны. Расстояние от края проезжей части до рекламной конструкции и 1 м	2,16	15/3/1
16	Сити-формат, реклама наружная, двухсторонняя, прямоугольная	Верховажский район, с.Верховажье, ул.Пионерская. От пересечения ул. Пионерской и ул. Дорожной протяжённость вдоль улицы 12м в северо-восточном направлении. Расположен с северо-западной стороны. Расстояние от края проезжей части до рекламной конструкции и 1.5 м	2,16	16/3/3
17	Сити-формат, реклама наружная, двухсторонняя, прямоугольная	Верховажский район, с.Верховажье, ул.Стебенева. От пересечения ул. Стебенева и ул.Петухова протяжённость вдоль улицы 23м в юго- западном направлении. Расположен с северной стороны. Расстояние от края проезжей части до рекламной конструкции и 7 м	2,16	17/3/1
18	Сити-формат, реклама наружная, двухсторонняя, прямоугольная	Верховажский район, с.Верховажье, ул.Стебенева. От пересечения ул. Стебенева и ул.Петухова протяжённость вдоль улицы 12м в северо-восточном направлении. Расположен с с юго-восточной стороны. Расстояние от края проезжей части до рекламной конструкции и 5 м	2,16	18/3/1



Обзорная схема размещения рекламных конструкций в границах территории населённого пункта с.Верховажье, Верховажского муниципального района. Система координат МСК 35

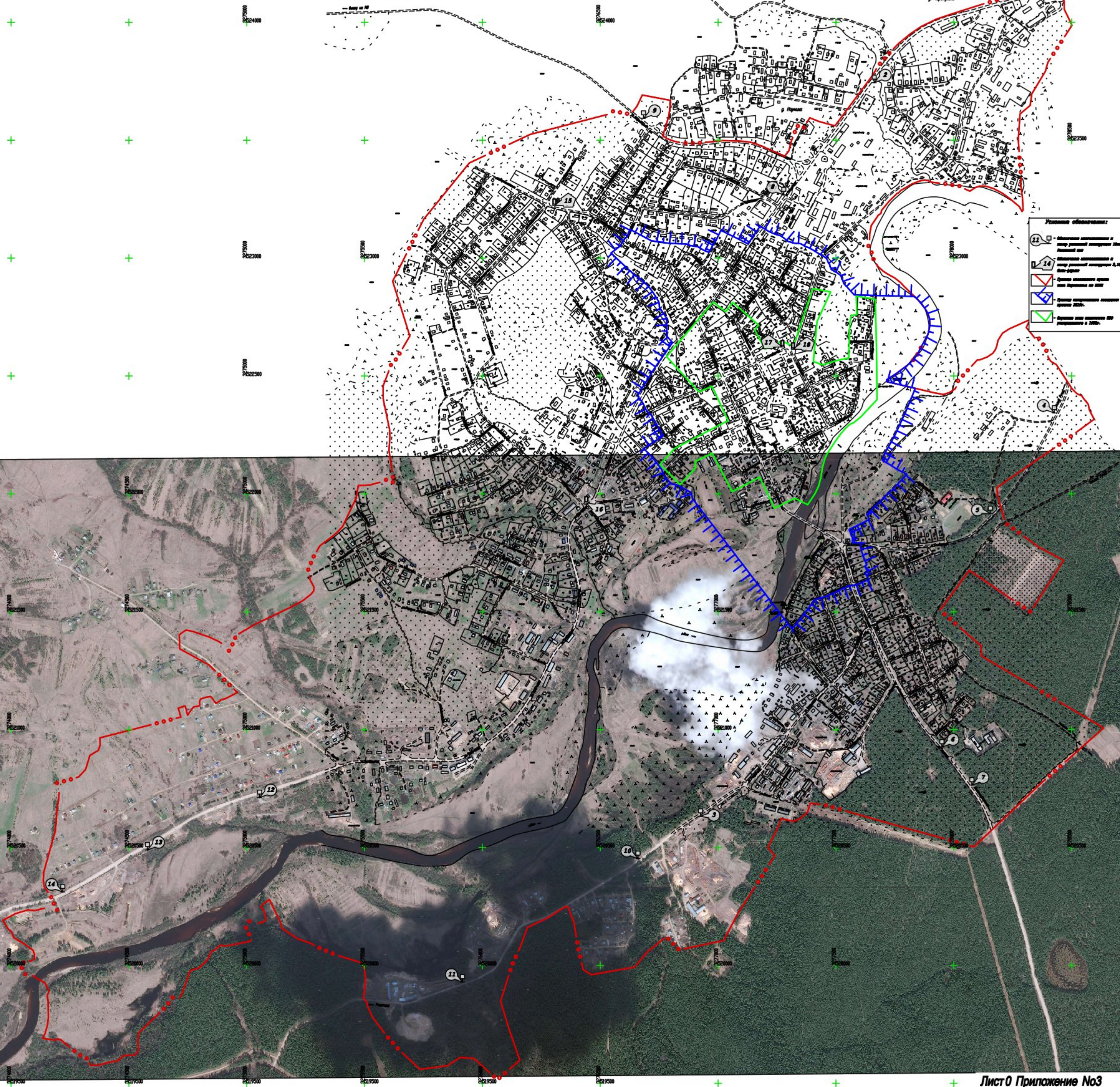
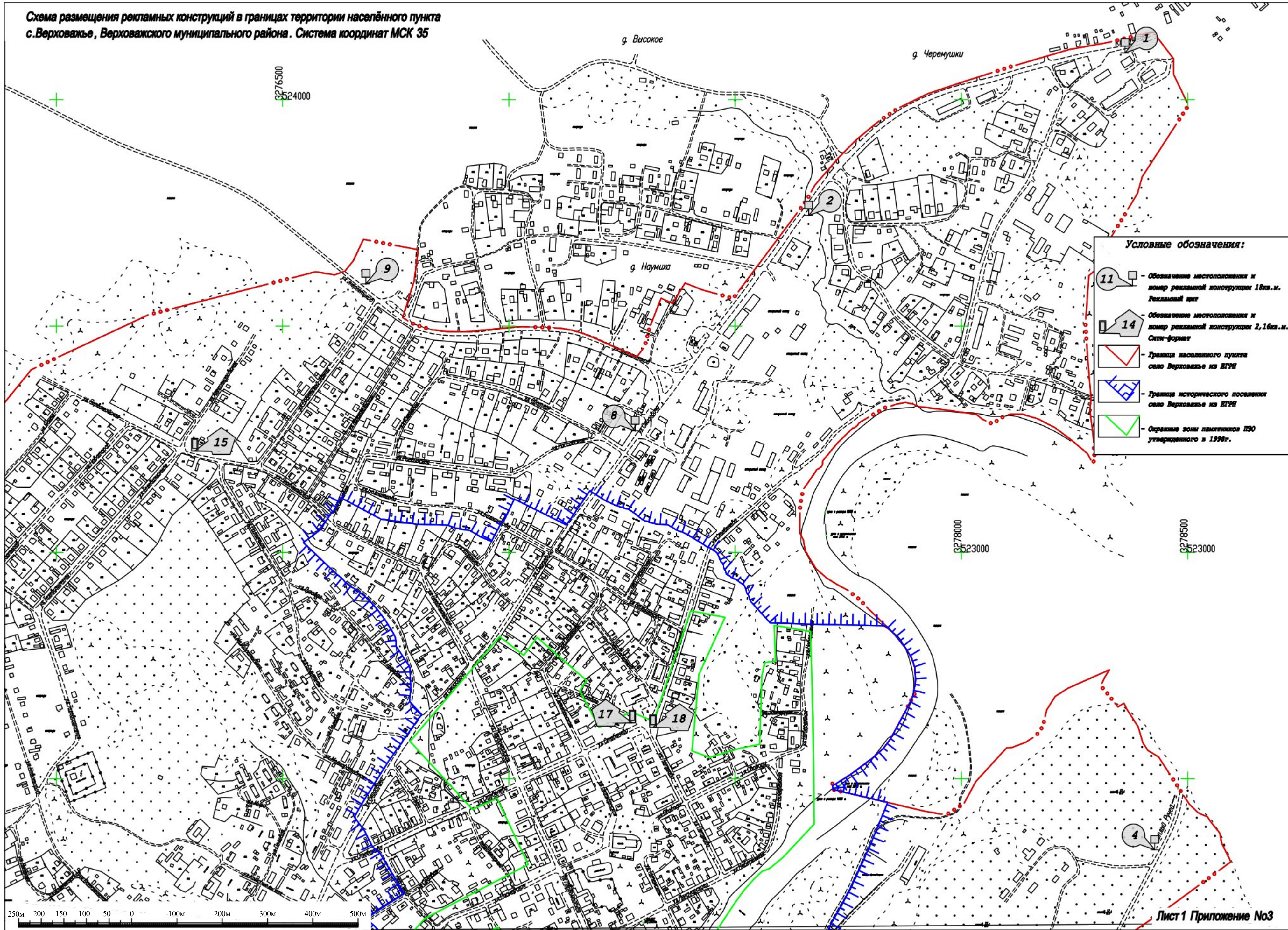




Схема размещения рекламных конструкций в границах территории населённого пункта  
с.Верховаяе, Верховаяевского муниципального района. Система координат МСК 35





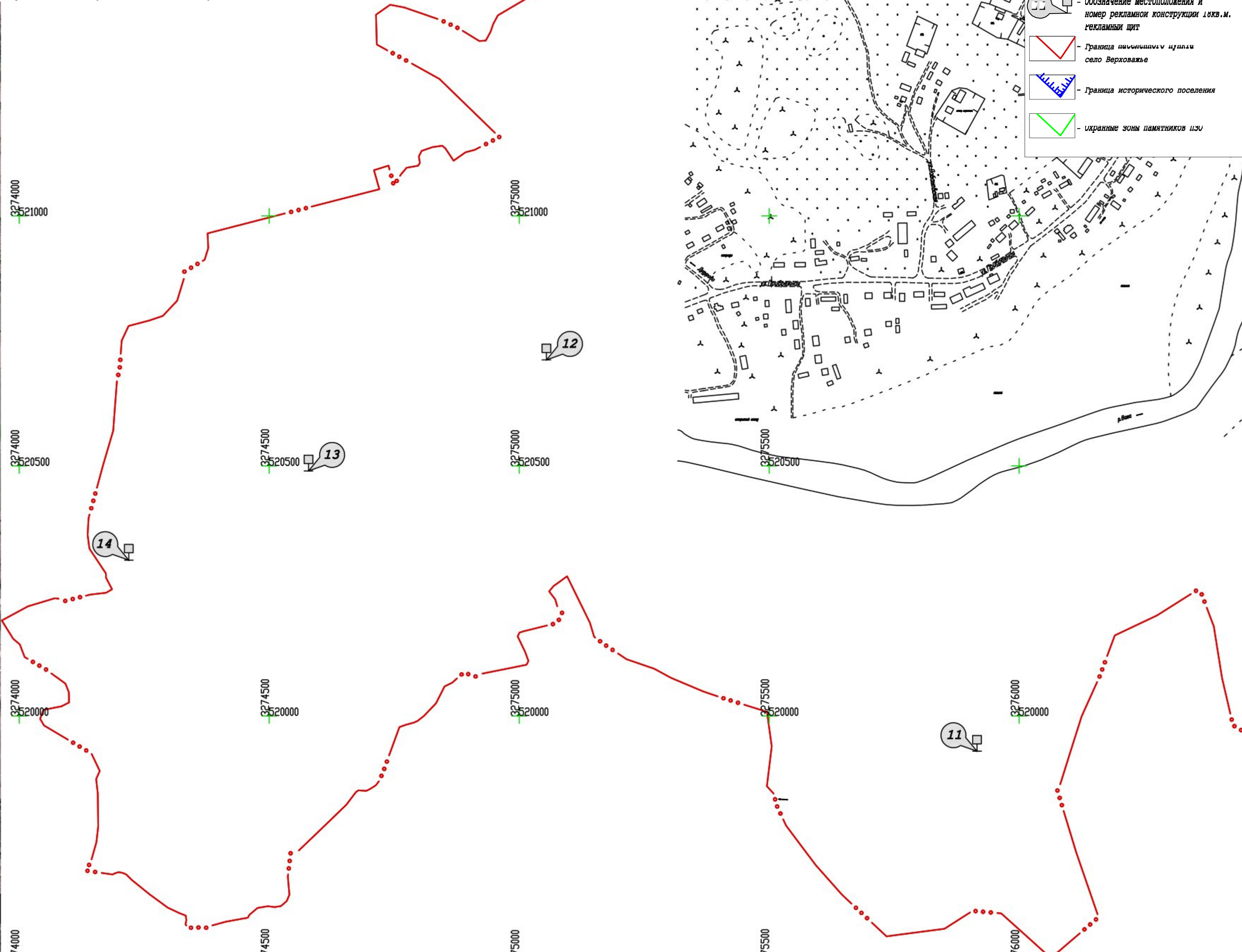

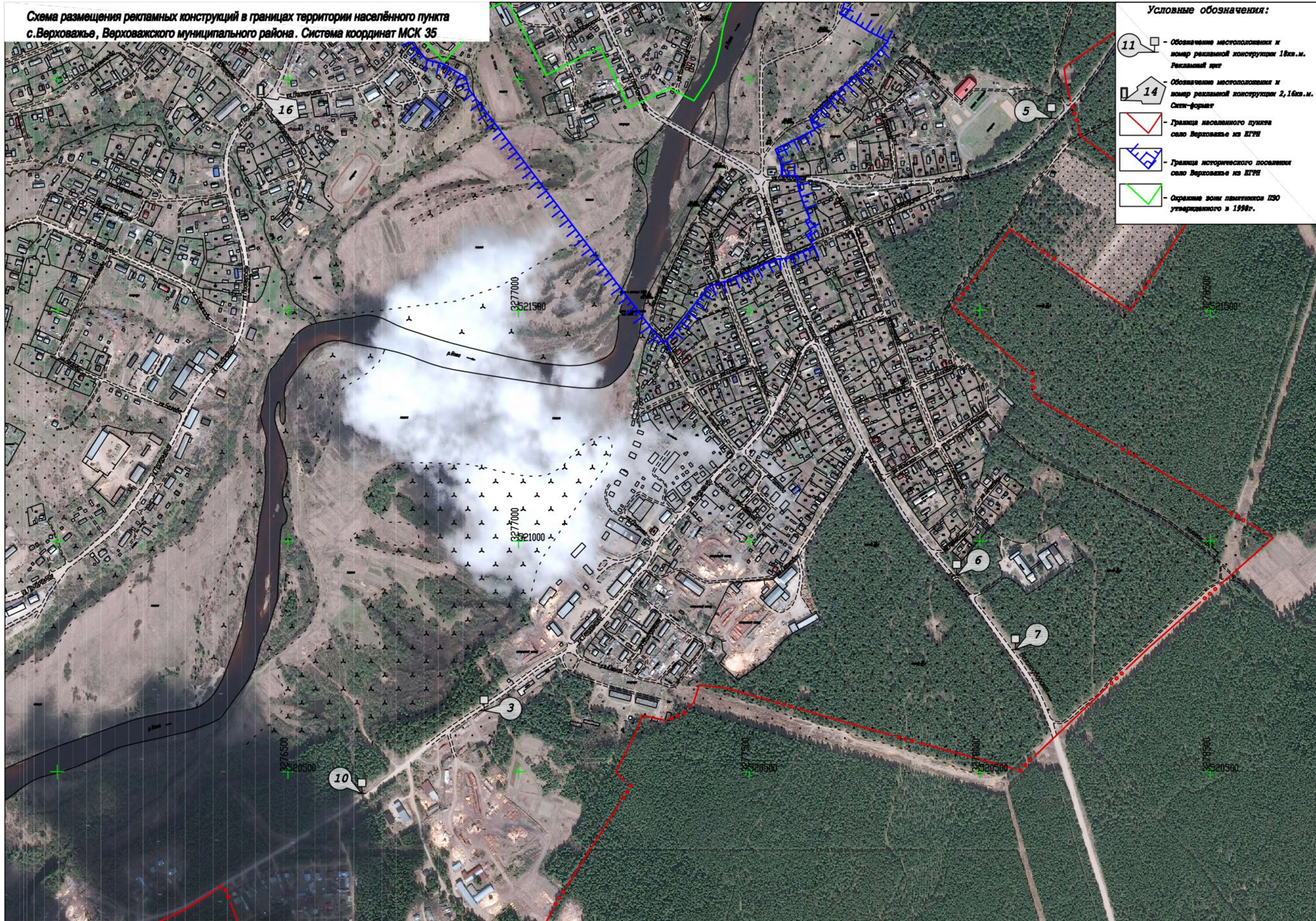




Схема размещения рекламных конструкций в границах территории населённого пункта с.Верховажье, Верховажского муниципального района. Система координат МСК 35

- Условные обозначения:**
- 11  - Обозначение местоположения и номер рекламной конструкции 18кв.м. Рекламный щит
  - 14  - Обозначение местоположения и номер рекламной конструкции 2,16кв.м. Стик-формат
  -  - Граница населенного пункта село Верховажье из ЕГРН
  -  - Граница исторического поселения село Верховажье из ЕГРН
  -  - Охраняемая зона памятника ПЗО утвержденного в 1998г.





# Исходные данные

Приложение №1  
к договору №008/20-П от 05.02.2020 года

Утверждаю:  
Руководитель администрации района

В.А. Бределев

## Техническое задание

на выполнение работ по разработке схемы размещения рекламных конструкций на территории Верховажского муниципального района Вологодской области.

### 1. Основание разработки проекта

Решение Представительного Собрания района от 19.12.2019 № 44 «О районном бюджете на 2020 год и плановый период на 2021, 2022 годы».

### 2. Границы объекта проектирования

Проектом планируется разместить рекламные конструкции в границах территории населенного пункта село Верховажье Верховажского муниципального района Вологодской области, общая площадь и адреса уточняется проектом.

### 3. Цель проекта

Согласование и утверждение схемы размещения рекламных конструкций на территории села Верховажье, Верховажского муниципального района.

### 4. Нормативные документы и нормативно-правовые акты

- 1) Межгосударственный стандарт ГОСТ 33027-2014 ДОРОГИ АВТОМОБИЛЬНЫЕ ОБЩЕГО ПОЛЬЗОВАНИЯ Требования к размещению средств наружной рекламы
- 2) ГОСТ Р 52044-2003. Наружная реклама на автомобильных дорогах и территориях городских и сельских поселений. Общие технические требования к средствам наружной рекламы. Правила размещения, принят и введен в действие Постановлением Госстандарта России от 22.04.2003 № 124-ст (ред. от 29.02.2016)
- 3) Федеральный закон от 25.06.2002 N 73-ФЗ (ред. от 30.12.2015) "Об объектах культурного наследия (памятниках истории и культуры) народов Российской Федерации".
- 4) Федеральный закон от 13 марта 2006 года N 38-ФЗ "О рекламе"
- 5) Федеральный закон от 08.11.2007 N 257-ФЗ (ред. от 07.02.2017) "Об автомобильных дорогах и о дорожной деятельности в Российской Федерации и о внесении изменений в отдельные законодательные акты Российской Федерации"
- 6) Постановления Правительства Вологодской области от 3 февраля 2014 г. N 66
- 7) Постановления Правительства Вологодской области от 27.10.2014 N 948
- 8) Иные нормативно-правовые акты Российской Федерации, Вологодской области и Верховажского муниципального района.

### 5. Исходные данные для разработки проекта

Действующая документация по территориальному планированию, градостроительному зонированию и планировке территории на территории Верховажского муниципального района;

### 6. Инженерные изыскания и создание подосновы

Работы выполняются на картографическом материале ранее выполненных изысканий, допускается использование космоснимков размещенных в сети интернет в свободном доступе.

### 7. Состав материалов проекта

Текстовые и графические материалы подготовить в соответствии с требованиями Постановления Правительства Вологодской области от 3 февраля 2014 г. N 66

#### **8. Основные этапы разработки**

- сбор исходных данных;
- натурное обследование территории с фото и видео фиксацией предполагаемых мест размещения рекламных конструкций;
- разработка типов и вида рекламных конструкций;
- подготовка схемы размещения рекламных конструкций на территории Верховажского муниципального района;
- внесение изменений по результатам согласований в уполномоченном органе (по необходимости).

#### **9. Формы представления материалов проекта схемы размещения рекламных конструкций на территории Верховажского муниципального района, требования к оформлению и комплектации и передаче материалов**

Проект выдается в количестве 2 экз. на бумажном носителе и 4-х экз. на электронном носителе для согласования в уполномоченном органе и 2 экз. на бумажном носителе и 2 экз. в электронном виде после согласования.

Форматы материалов в электронном виде:

графический материал на бумажном носителе и электронном носителе в формате JPG и в формате pdf-для официальной публикации и размещения в информационно-телекоммуникационной сети «Интернет»;

текстовый материал на бумажном носителе и электронном носителе в формате Word, Excel.

Графический материал должен содержать карты размещения рекламных конструкций с указанием типов и видов рекламных конструкций, площади информационных полей и технических характеристик рекламных конструкций.

Текстовый материал должен содержать пояснительную записку к схеме.

Документация передается по накладной.

ГИП ООО «Мал-сервис»



С.Н. Воробьев



8523500  
000878500  
8523000

# ВЕРХОВАЖЬЕ

## ПРОЕКТ ЗОН ОХРАНЫ

- СПИСОК ПАМЯТНИКОВ**
- 1- Остров Успенский
  - 2- Памятник 400 лет
  - 3- Усадьба Шереметьевых
  - 4- Памятник 400 лет
  - 5- Склад Мухоморова
  - 6- Дом Рылова
  - 7- Усадьба Вельяминов
  - 8- Усадьба Шереметьевых
  - 9- Вилла "Дом Овны"
  - 10- Дом Пестельских
  - 11- Быв. Земская школа
  - 12- Дом Шереметьевых
  - 13- Дом Крюкова
  - 14- Остров Пестельских
  - 15- Усадьба Юрковских
  - 16- Усадьба Шереметьевых
  - 17- Дом Шереметьевых
  - 18- Дом Шереметьевых
  - 19- Дом Шереметьевых
  - 20- Дом Пестельских
  - 21- Усадьба Шереметьевых
  - 22- Усадьба Шереметьевых
  - 23- Усадьба Шереметьевых
  - 24- Усадьба Шереметьевых
  - 25- Усадьба Шереметьевых
  - 26- Усадьба Шереметьевых
  - 27- Усадьба Шереметьевых
  - 28- Усадьба Шереметьевых
  - 29- Усадьба Шереметьевых
  - 30- Усадьба Шереметьевых
  - 31- Усадьба Шереметьевых
  - 32- Усадьба Шереметьевых
  - 33- Усадьба Шереметьевых
  - 34- Усадьба Шереметьевых
  - 35- Усадьба Шереметьевых
  - 36- Усадьба Шереметьевых
  - 37- Усадьба Шереметьевых
  - 38- Усадьба Шереметьевых
  - 39- Усадьба Шереметьевых
  - 40- Усадьба Шереметьевых
  - 41- Усадьба Шереметьевых
  - 42- Усадьба Шереметьевых
  - 43- Усадьба Шереметьевых
  - 44- Усадьба Шереметьевых
  - 45- Усадьба Шереметьевых
  - 46- Усадьба Шереметьевых
  - 47- Усадьба Шереметьевых
  - 48- Усадьба Шереметьевых
  - 49- Усадьба Шереметьевых
  - 50- Усадьба Шереметьевых
  - 51- Усадьба Шереметьевых
  - 52- Усадьба Шереметьевых
  - 53- Усадьба Шереметьевых
  - 54- Усадьба Шереметьевых
  - 55- Усадьба Шереметьевых
  - 56- Усадьба Шереметьевых
  - 57- Усадьба Шереметьевых
  - 58- Усадьба Шереметьевых
  - 59- Усадьба Шереметьевых
  - 60- Усадьба Шереметьевых
  - 61- Усадьба Шереметьевых
  - 62- Усадьба Шереметьевых
  - 63- Усадьба Шереметьевых
  - 64- Усадьба Шереметьевых
  - 65- Усадьба Шереметьевых
  - 66- Усадьба Шереметьевых
  - 67- Усадьба Шереметьевых
  - 68- Усадьба Шереметьевых
  - 69- Усадьба Шереметьевых
  - 70- Усадьба Шереметьевых
  - 71- Усадьба Шереметьевых
  - 72- Усадьба Шереметьевых
  - 73- Усадьба Шереметьевых
  - 74- Усадьба Шереметьевых
  - 75- Усадьба Шереметьевых
  - 76- Усадьба Шереметьевых
  - 77- Усадьба Шереметьевых
  - 78- Усадьба Шереметьевых
  - 79- Усадьба Шереметьевых
  - 80- Усадьба Шереметьевых
  - 81- Усадьба Шереметьевых
  - 82- Усадьба Шереметьевых
  - 83- Усадьба Шереметьевых
  - 84- Усадьба Шереметьевых
  - 85- Усадьба Шереметьевых
  - 86- Усадьба Шереметьевых
  - 87- Усадьба Шереметьевых
  - 88- Усадьба Шереметьевых
  - 89- Усадьба Шереметьевых
  - 90- Усадьба Шереметьевых
  - 91- Усадьба Шереметьевых
  - 92- Усадьба Шереметьевых
  - 93- Усадьба Шереметьевых
  - 94- Усадьба Шереметьевых
  - 95- Усадьба Шереметьевых
  - 96- Усадьба Шереметьевых
  - 97- Усадьба Шереметьевых
  - 98- Усадьба Шереметьевых
  - 99- Усадьба Шереметьевых
  - 100- Усадьба Шереметьевых

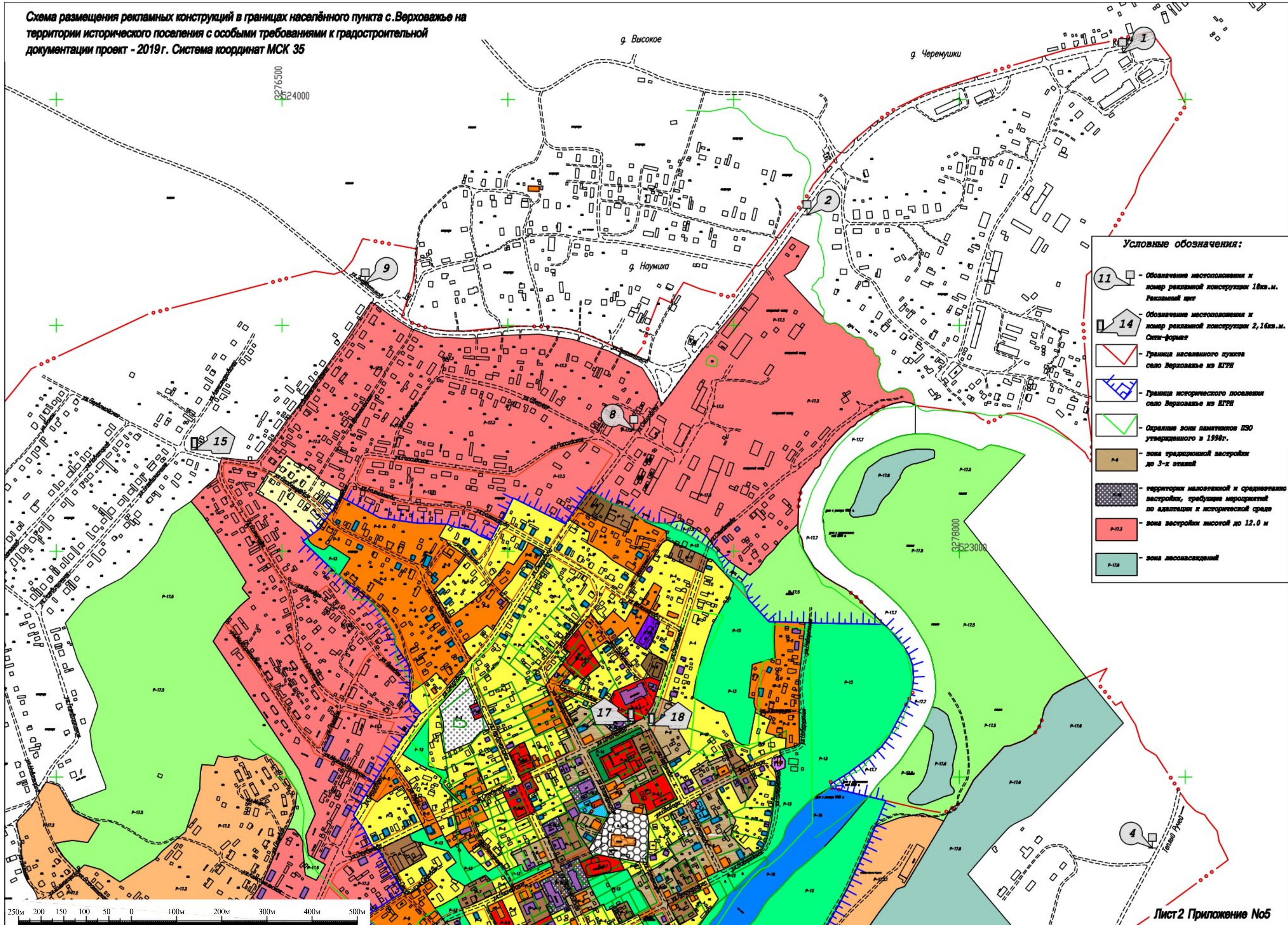
- Условные обозначения:**
- 11 - Обозначение местоположения и номер рекламной конструкции 18 кв. м. Рекламный щит
  - 14 - Обозначение местоположения и номер рекламной конструкции 2,16 кв. м. Сити-формат
  - Граница населенного пункта село Верховажье из ЕГРН
  - Граница исторического поселения село Верховажье из ЕГРН

- Условные обозначения:**
- Групповые территории памятников
  - Охранные зоны памятников
  - Зоны строгого регулирования застройки
  - Зоны частичного регулирования:
  - I типа
  - II типа
  - Подзона ближнего обзора памятника архитектуры XVIII в Собора Успения
  - Зоны охраняемого пойменного ландшафта
  - Зоны строго охраняемого ландшафта
  - Зоны охраняемого ландшафта крутых склонов террас и обвалов
  - Границы археологического надзора
  - Границы археологических наблюдений
  - Подзона физического сохранения сущ. памятников и археологического надзора утраченных памятники истории и культуры стоящие на участке в Управлении культуры
  - Памятники истории и культуры предлагаемые проектом к госохране
  - Здания и сооружения формирующие историческую среду поселения
  - Нейтральная к исторической среде застройка
  - Дисгармоничная современная застройка
  - Существующая проектируемая и строящаяся
  - Застройка подпадающая по проекту к госу утраченные элементы исторической среды, подлежащие восстановлению





**Схема размещения рекламных конструкций в границах населённого пункта с.Верховажье на территории исторического поселения с особыми требованиями к градостроительной документации проект - 2019 г. Система координат МСК 35**

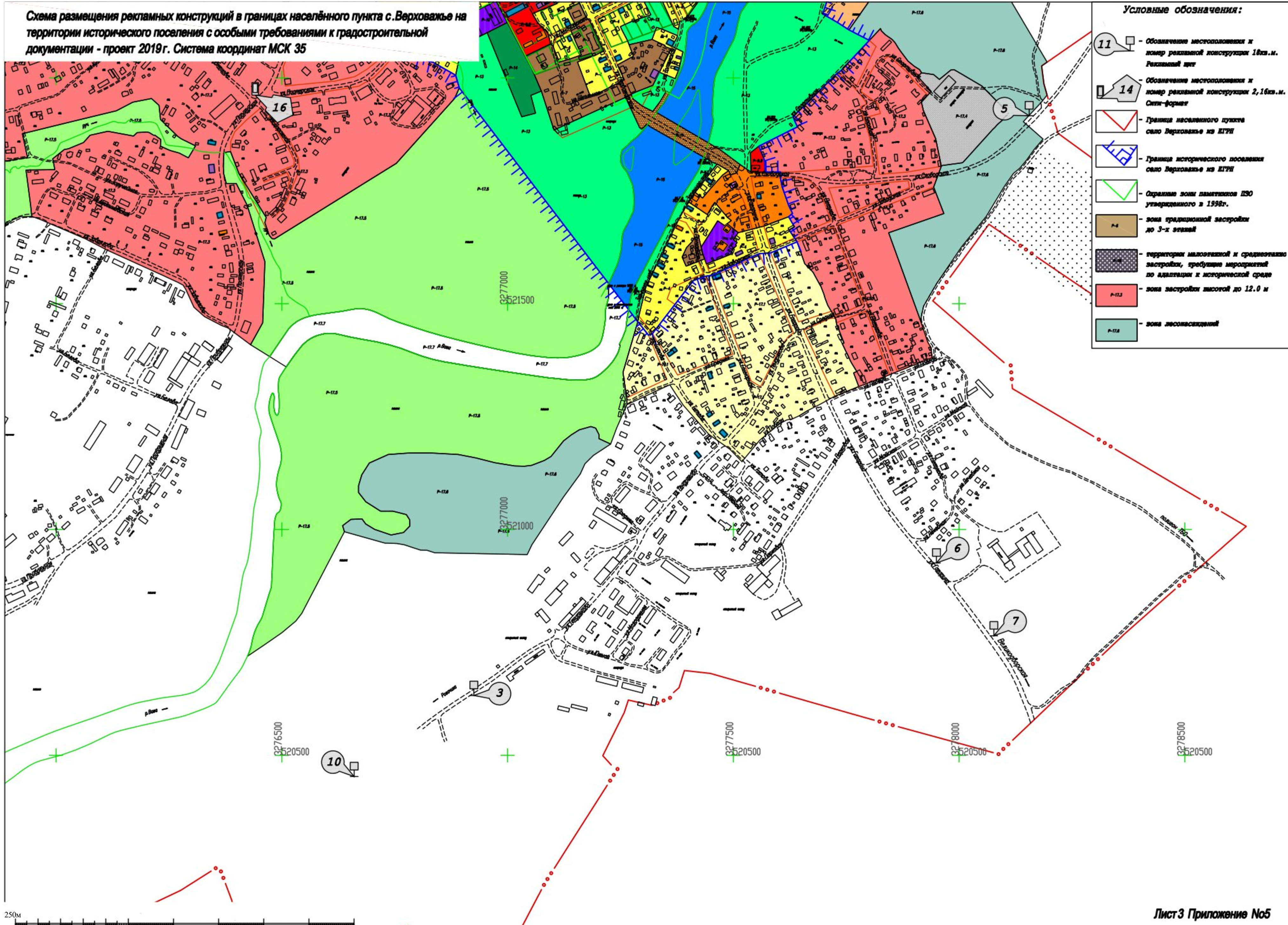


- Условные обозначения:**
-  - Обозначение местоположения и номер рекламной конструкции 18хх.м. Рекламный щит
  -  - Обозначение местоположения и номер рекламной конструкции 2,16хх.м. Сити-формат
  -  - Граница населенного пункта село Верховажье из ЕГРН
  -  - Граница исторического поселения село Верховажье из ЕГРН
  -  - Охраняемые зоны памятников ИЗО утвержденного в 1998г.
  -  - зона традиционной застройки до 3-х этажей
  -  - территории малоэтажной и среднеэтажной застройки, требующие мероприятий по адаптации к исторической среде
  -  - зона застройки высотой до 12.0 м
  -  - зона лесонасаждений





**Схема размещения рекламных конструкций в границах населённого пункта с.Верховажье на территории исторического поселения с особыми требованиями к градостроительной документации - проект 2019г. Система координат МСК 35**



- Условные обозначения:**
- 11 - Обозначение местоположения и номер рекламной конструкции 18кв.м. Рекламный щит
  - 14 - Обозначение местоположения и номер рекламной конструкции 2,16кв.м. Стик-формат
  - Граница населенного пункта село Верховажье из ЕГРН
  - Граница исторического поселения село Верховажье из ЕГРН
  - Охраняемая зона памятников ПЗО утвержденного в 1998г.
  - зона традиционной застройки до 3-х этажей
  - территории малоэтажной и среднеэтажно застройки, требующие мероприятий по адаптации к исторической среде
  - зона застройки высотой до 12.0 м
  - зона лесонасаждений



