

Приложение № 1
к Постановлению администрации
Верховажского муниципального округа
от _____ 20 г. № _____

**Схема размещения рекламных конструкций в границах
территории населённого пункта села Верховажье
Верховажского муниципального округа Вологодской
области**

1. Общие положения

1.1. Схема размещения рекламных конструкций на территории Верховажского муниципального округа Вологодской области («Схема»), разработана на основании Федерального закона от 13 марта 2006 года № 38-ФЗ «О рекламе», Федерального закона от 08.11.2007 № 257-ФЗ "Об автомобильных дорогах и о дорожной деятельности в Российской Федерации и о внесении изменений в отдельные законодательные акты Российской Федерации.

1.2. Схема размещения рекламных конструкций разработана в соответствии со следующими нормативными документами:

- «ГОСТ Р 52044-2003. Государственный стандарт Российской Федерации. Наружная реклама на автомобильных дорогах и территориях городских и сельских поселений. Общие технические требования к средствам наружной рекламы. Правила размещения», принят и введен в действие Постановлением Госстандарта России от 22.04.2003 № 124-ст (ред. от 29.02.2016);

- «Межгосударственный стандарт. ГОСТ 33027-2014. Дороги автомобильные общего пользования. Требования к размещению средств наружной рекламы.

- Градостроительным кодексом Российской Федерации;

- Федеральным законом от 06 октября 2003 года № 131-ФЗ «Об общих принципах организации местного самоуправления в Российской Федерации» (с последующими изменениями);

- Федеральным законом от 13 марта 2006 года № 38-ФЗ «О рекламе» (с последующими изменениями);

- Федеральным законом от 25 июня 2002 года № 73-ФЗ «Об объектах культурного наследия (памятниках истории и культуры) народов Российской Федерации» (с последующими изменениями);

- Федеральным законом от 27 декабря 2002 года № 184-ФЗ «О техническом регулировании» (с последующими изменениями);

- постановлением Правительства Вологодской области от 3 февраля 2014 года №66 «Об утверждении Порядка согласования схем размещения рекламных конструкций на земельных участках независимо от форм собственности, а также на зданиях или ином недвижимом имуществе, находящихся в собственности Вологодской области или муниципальной собственности, и вносимых в них изменений» (с последующими изменениями).

- постановлением Правительства Вологодской области от 27 октября 2014 года №948 Схема размещения рекламных конструкций соответствует документам территориального планирования Верховажского муниципального района Вологодской области.

1.3. Схема размещения рекламных конструкций соответствует проекту зон охраны объектов культурного наследия с. Верховажье.

1.4. Типы и виды рекламных конструкций, предусмотренные к установке и эксплуатации на территории района, не влияют на кардинальные изменения внешнего архитектурного облика сложившейся застройки, соответствуют градостроительным нормам и правилам, а так же техническим регламентам и требованиям безопасности.

1.5. Схема разработана ООО «Мап-сервис» на основании договора №008/20-П от 05.05.2020 года «Схема размещения рекламных конструкций в границах территории населенного пункта село Верховажье Верховажского муниципального района Вологодской области.»

2. Правила размещения средств наружной рекламы

2.1. Средства наружной рекламы не должны ограничивать видимость технических средств организации дорожного движения, уменьшать габарит инженерных сооружений, а также не должны быть размещены:

- на одной опоре, в створе и в одном сечении с дорожными знаками и светофорами;
- на аварийно-опасных участках дорог и улиц, на железнодорожных переездах, в пределах границ транспортных развязок в разных уровнях, мостовых сооружениях, в туннелях и под путепроводами, а также на расстоянии менее 350 м от них вне населенных пунктов и 50 м - в населенных пунктах, непосредственно над въездами в туннели и выездами из туннелей и ближе 10 м от них;
- на участках автомобильных дорог и улиц с высотой насыпи земляного полотна более 2 м;
- на участках автомобильных дорог вне населенных пунктов с радиусом кривой в плане менее 1200 м, в населенных пунктах - на участках дорог и улиц с радиусом кривой в плане менее 600 м;
- над проезжей частью и обочинами дорог, а также на разделительных полосах;
- на дорожных ограждениях и направляющих устройствах;
- на подпорных стенах, деревьях, скалах и других природных объектах;
- на участках автомобильных дорог с расстоянием видимости менее 350 м вне населенных пунктов и 150 м - в населенных пунктах;
- ближе 25 м от остановок маршрутных транспортных средств;
- в пределах границ наземных пешеходных переходов и пересечениях автомобильных дорог или улиц в одном уровне, а также на расстоянии менее 150 м от них вне населенных пунктов, 50 м - в населенных пунктах;
- сбоку от автомобильной дороги или улицы на расстоянии менее 10 м от бровки земляного полотна автомобильной дороги (бордюрного камня) вне населенных пунктов и на расстоянии менее 5 м - в населенных пунктах;
- сбоку от автомобильной дороги или улицы на расстоянии менее высоты средства наружной рекламы, если верхняя точка находится на высоте более 10 м или менее 5 м над уровнем проезжей части.

2.1. На автомобильных дорогах нижний край рекламного щита или крепящих его конструкций размещают на высоте не менее 2,0 м от уровня поверхности участка, на котором расположено средство размещения рекламы, а на территории городских и сельских поселений - на высоте не менее 4,5 м.

2.2. Расстояние в плане от фундамента до границы имеющихся подземных коммуникаций должно быть не менее 1 м.

2.3. Удаление средств наружной рекламы от линий электропередачи осветительной сети должно быть не менее 1,0 м.

2.4. Расстояние от средств наружной рекламы до дорожных знаков и светофоров должно быть не менее указанного в ГОСТе 52044-2003 (ред. от 29.02.2016) Наружная реклама на автомобильных дорогах и территориях городских и сельских поселений.

2.7. В зависимости от площади рекламного объявления расстояние между отдельно размещенными на одной стороне дороги средствами наружной рекламы должно быть не менее приведенного в таблице 1а.

Таблица 1а

| | Площадь информационного поля одной стороны средства наружной рекламы, кв. м | | |
|--|---|------------|---------|
| | свыше 18 | от 6 до 18 | менее 6 |
| Расстояние между отдельно размещенными на одной стороне автомобильной дороги средствами наружной рекламы в продольном направлении относительно оси проезжей части, м | 200 | 100 | 40 |

3. Информация о типах и видах рекламных конструкций

Приложение № 1 к Схеме.

4. Адресный перечень размещения рекламных конструкций на территории Верховажского муниципального округа

Приложение № 2 к Схеме.

5. Обзорная схема размещения рекламных конструкций на территории села Верховажье Верховажского муниципального округа

Приложение № 3 к Схеме.

6. Исходные данные

Приложение № 4 к Схеме.


7. Схема размещения рекламных конструкций в границах территории населённого пункта села Верховажье с подгруженным ПЗО утверждённым в 1998г


8. Схема размещения рекламных конструкций в границах населённого пункта с.Верховажье на территории исторического поселения с особыми требованиями к градостроительной документации – проект 2019г.

Приложение № 5 к Схеме.

Приложение № 1 к Схеме размещения рекламных конструкций на территории населённого пункта села Верховажье Верховажского муниципального округа

Информация о типах и видах рекламных конструкций

| № п/п | Тип рекламной конструкции | Наименование рекламной конструкции | Размер информационного поля (м) | Технические характеристики | Условные обозначения на карте | Примечания |
|-------|--|------------------------------------|---------------------------------|--|-------------------------------|---|
| 1 |  | Рекламный щит (Биллборд) | 3,0 х 6,0 18кв.м. | <p>Рекламный щит - отдельно стоящая рекламная конструкция, состоящая из опорной металлической стойки и информационного поля с размерами 6,0х3,0 м. На фундаментном основании Технология замены изображения: переклейка бумажного постера; натяжение винилового полотна.</p> | 1-14 | <p>Двухстороннее информационное поле(баннер, бумага) Может имеет внешнюю подсветку. Максимальная высота от опираемой поверхности (уровня земли) до верха конструкции 8 м.</p> |

| № п/п | Тип рекламной конструкции | Наименование рекламной конструкции | Размер информационного поля (м) | Технические характеристики | Условные обозначения на карте | Примечания |
|-------|---|---|---------------------------------|--|-------------------------------|--|
| 2 |  | Сити-формат (лайтбокс, ситилайт, пилон) | 1,2 x 1,8 2,16 кв.м. | <p>Сити-формат - отдельно стоящая рекламная конструкция, состоящая из опорной металлической стойки и информационного поля с размерами 1,8 x 1,2м.</p> <p>Технология замены изображения: замена полотна.</p> | 15-18 | Двухстороннее или одностороннее информационное поле. Могут оснащаться роллерными системами. Имеет внешнюю подсветку. Максимальная высота от опираемой поверхности (уровня земли) до верха конструкции 2.6 м. |

Приложение № 2 к Схеме размещения рекламных конструкций
на территории населённого пункта села Верховажье Верховажского
муниципального округа

**Адресный перечень размещения рекламных конструкций на территории населённого пункта села Верховажье
Верховажского муниципального округа**

| № п/п | Тип конструкции | Адрес размещения рекламной конструкции | Информационная площадь, кв.м. | № на карте (схеме)/№ приложения/ № Листа |
|-------|---|---|-------------------------------|--|
| 1 | Рекламный щит, реклама наружная, двухсторонняя, прямоугольная | Верховажский район, с.Верховажье, ул.Смидовича От северо-восточного угла д.396 ул.Смидовича протяжённость вдоль улицы 43м в северо-восточного направлении. Расположен с южной стороны. Расстояние от края проезжей части до рекламной конструкции и 1 м | 18,0 | 1/3/1 |
| 2 | Рекламный щит, реклама наружная, двухсторонняя, прямоугольная | Верховажский район, с.Верховажье, ул.Смидовича. От юго-западного угла д.36а ул.Смидовича протяжённость вдоль улицы 384м в юго-западном направлении. Расположен с южной стороны. Расстояние от края проезжей части до рекламной конструкции и 1 м | 18,0 | 2/3/1 |
| 3 | Рекламный щит, реклама наружная, двухсторонняя, прямоугольная | Верховажский район, с.Верховажье, ул.Тендрякова. От пересечения ул.Тендрякова и ул.Южная протяжённость вдоль улицы 232м в юго-западном направлении. Расположен с южной стороны. Расстояние от края проезжей части до рекламной конструкции и 1 м | 18,0 | 3/3/3 |
| 4 | Рекламный щит, реклама наружная, двухсторонняя, прямоугольная | Верховажский район, с.Верховажье, ул.Слободская. От пересечения ул. Слободская и ул.Заводская протяжённость вдоль улицы 823м в северо-восточном направлении. Расположен с западной стороны. Расстояние от края проезжей части до рекламной конструкции и 1 м | 18,0 | 4/3/1 |
| 5 | Рекламный щит, реклама наружная, двухсторонняя, прямоугольная | Верховажский район, с.Верховажье, ул.Слободская. От пересечения ул. Слободская и ул.Заводская протяжённость вдоль улицы 232м в северо-восточном направлении. Расположен с северо-западной стороны. Расстояние от края проезжей части до рекламной конструкции и 1 м | 18,0 | 5/3/3 |

| № п/п | Тип конструкции | Адрес размещения рекламной конструкции | Информационная площадь, кв.м. | № на карте (схеме)/№ приложения/ № Листа |
|-------|---|---|-------------------------------|--|
| 6 | Рекламный щит, реклама наружная, двухсторонняя, прямоугольная | Верховажский район, с.Верховажье, ул.Гагарина От пересечения ул. Гагарина и ул.Лечебная протяжённость вдоль улицы 70м в юго-восточном направлении. Расположен с северо-восточной стороны. Расстояние от края проезжей части до рекламной конструкции и 1 м | 18,0 | 6/3/3 |
| 7 | Рекламный щит, реклама наружная, двухсторонняя, прямоугольная | Верховажский район, с.Верховажье, ул.Гагарина От пересечения ул. Гагарина и ул.Лечебная протяжённость вдоль улицы 272м в юго-восточном направлении. Расположен с северо-восточной стороны. Расстояние от края проезжей части до рекламной конструкции и 1 м | 18,0 | 7/3/3 |
| 8 | Рекламный щит, реклама наружная, двухсторонняя, прямоугольная | Верховажский район, с.Верховажье, ул.Смидовича. До ближайшего угла д.36 ул.Смидовича протяжённость вдоль улицы 81м. С северо-западной стороны. Расстояние от края проезжей части до рекламной конструкции и 2 м | 18,0 | 8/3/1 |
| 9 | Рекламный щит, реклама наружная, двухсторонняя, прямоугольная | Верховажский район, с.Верховажье, ул.Энергетиков. От пересечения ул. Энергетиков и ул.Советской Армии протяжённость вдоль улицы 44м в северо-западном направлении. С северной стороны. Расстояние от края проезжей части до рекламной конструкции и 1,5 м | 18,0 | 9/3/1 |
| 10 | Рекламный щит, реклама наружная, двухсторонняя, прямоугольная | Верховажский район, с.Верховажье, ул.Тендрякова. От пересечения ул.Тендрякова и ул.Южная протяжённость вдоль улицы 554м в юго-западном направлении. Расположен с северной стороны. Расстояние от края проезжей части до рекламной конструкции и 1 м | 18,0 | 10/3/3 |
| 11 | Рекламный щит, реклама наружная, двухсторонняя, прямоугольная | Верховажский район, с.Верховажье, ул.Тендрякова. От пересечения ул.Тендрякова и ул.Южная протяжённость вдоль улицы 1491м в юго-западном направлении. Расположен с северной стороны. Расстояние от края проезжей части до рекламной конструкции и 1 м | 18,0 | 11/3/2 |
| 12 | Рекламный щит, реклама наружная, двухсторонняя, прямоугольная | Верховажский район, с.Верховажье, ул.Прибрежная. От северо-западного угла д.41 ул. Прибрежная протяжённость вдоль улицы 210м в западном направлении. Расположен с южной стороны. Расстояние от края проезжей части до рекламной конструкции и 1 м | 18,0 | 12/3/2 |

| № п/п | Тип конструкции | Адрес размещения рекламной конструкции | Информационная площадь, кв.м. | № на карте (схеме)/№ приложения/ № Листа |
|-------|---|--|-------------------------------|--|
| 13 | Рекламный щит, реклама наружная, двухсторонняя, прямоугольная | Верховажский район, с.Верховажье, ул.Прибрежная. От северо-западного угла д.41 ул. Прибрежная протяжённость вдоль улицы 830м в западном направлении. Расположен с южной стороны. Расстояние от края проезжей части до рекламной конструкции и 1 м | 18,0 | 13/3/2 |
| 14 | Рекламный щит, реклама наружная, двухсторонняя, прямоугольная | Верховажский район, с.Верховажье, ул.Прибрежная. От северо-западного угла д.41 ул. Прибрежная протяжённость вдоль улицы 414м в западном направлении. Расположен с северной стороны. Расстояние от края проезжей части до рекламной конструкции и 1.5 м | 18,0 | 14/3/2 |
| 15 | Сити-формат, реклама наружная, двухсторонняя, прямоугольная | Верховажский район, с.Верховажье, ул.Гагарина От пересечения ул. Телевизионной и ул. Первомайской протяжённость вдоль улицы 1244м в юго-восточном направлении. Расположен с северо-восточной стороны. Расстояние от края проезжей части до рекламной конструкции и 1 м | 2,16 | 15/3/1 |
| 16 | Сити-формат, реклама наружная, двухсторонняя, прямоугольная | Верховажский район, с.Верховажье, ул.Пионерская. От пересечения ул. Пионерской и ул.Дорожной протяжённость вдоль улицы 12м в северо-восточном направлении. Расположен с северо-западной стороны. Расстояние от края проезжей части до рекламной конструкции и 1.5 м | 2,16 | 16/3/3 |
| 17 | Сити-формат, реклама наружная, двухсторонняя, прямоугольная | Верховажский район, с.Верховажье, ул.Стебенева. От пересечения ул. Стебенева и ул.Петухова протяжённость вдоль улицы 23м в юго- западном направлении. Расположен с северной стороны. Расстояние от края проезжей части до рекламной конструкции и 7 м | 2,16 | 17/3/1 |
| 18 | Сити-формат, реклама наружная, двухсторонняя, прямоугольная | Верховажский район, с.Верховажье, ул.Стебенева. От пересечения ул. Стебенева и ул.Петухова протяжённость вдоль улицы 12м в северо-восточном направлении. Расположен с с юго-восточной стороны. Расстояние от края проезжей части до рекламной конструкции и 5 м | 2,16 | 18/3/1 |

Обзорная схема размещения рекламных конструкций в границах территории населённого пункта с.Верховажье, Верховажского муниципального района. Система координат МСК 35

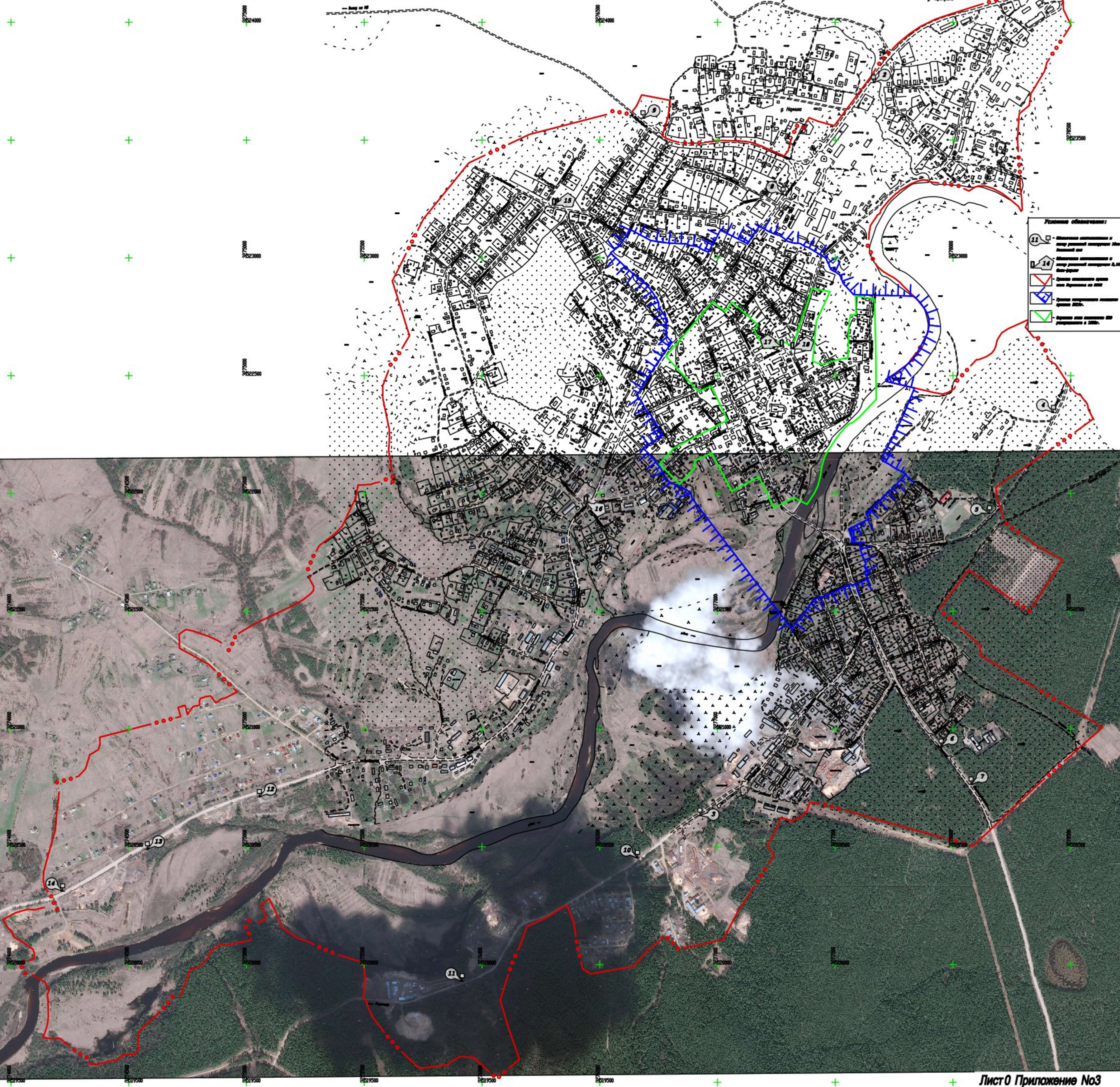
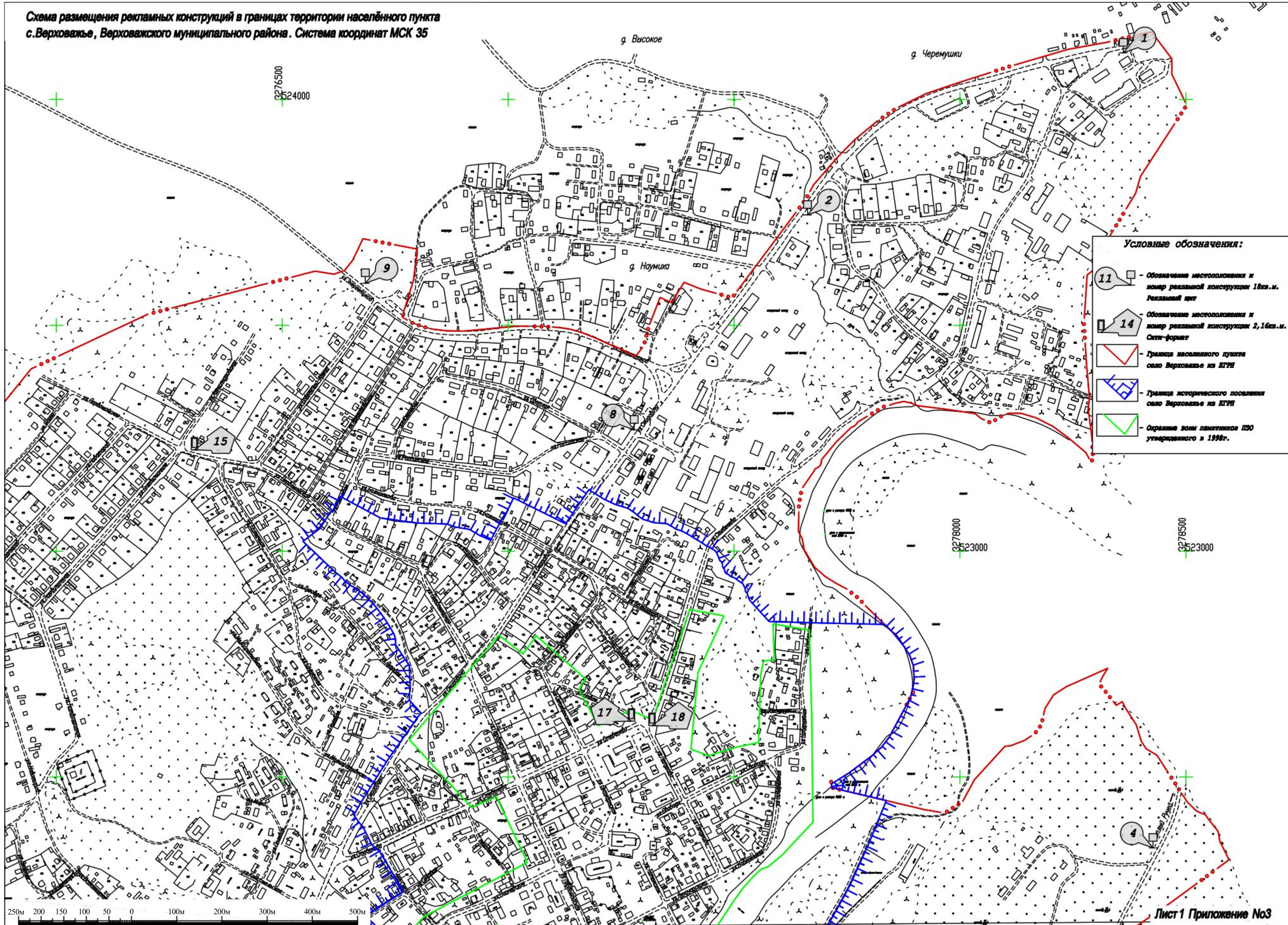


Схема размещения рекламных конструкций в границах территории населённого пункта
с.Верховаяе, Верховаяевского муниципального района. Система координат МСК 35



Условные обозначения:

- Обозначение местоположения и номер рекламной конструкции 18кв.м. Рекламный щит
- Обозначение местоположения и номер рекламной конструкции 2,16кв.м. Сити-формат
- Граница населенного пункта село Верховаяе из ЕГРН
- Граница исторического поселения село Верховаяе из ЕГРН
- Охраняемые зоны памятников ИЗО утвержденного в 1998г.



Схема размещения рекламных конструкций в границах территории населённого пункта с.Верховажье, Верховажского муниципального района. Система координат МСК 35

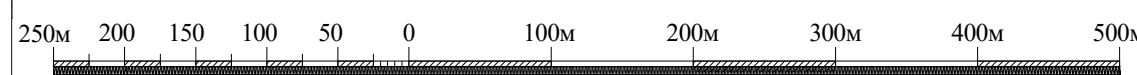
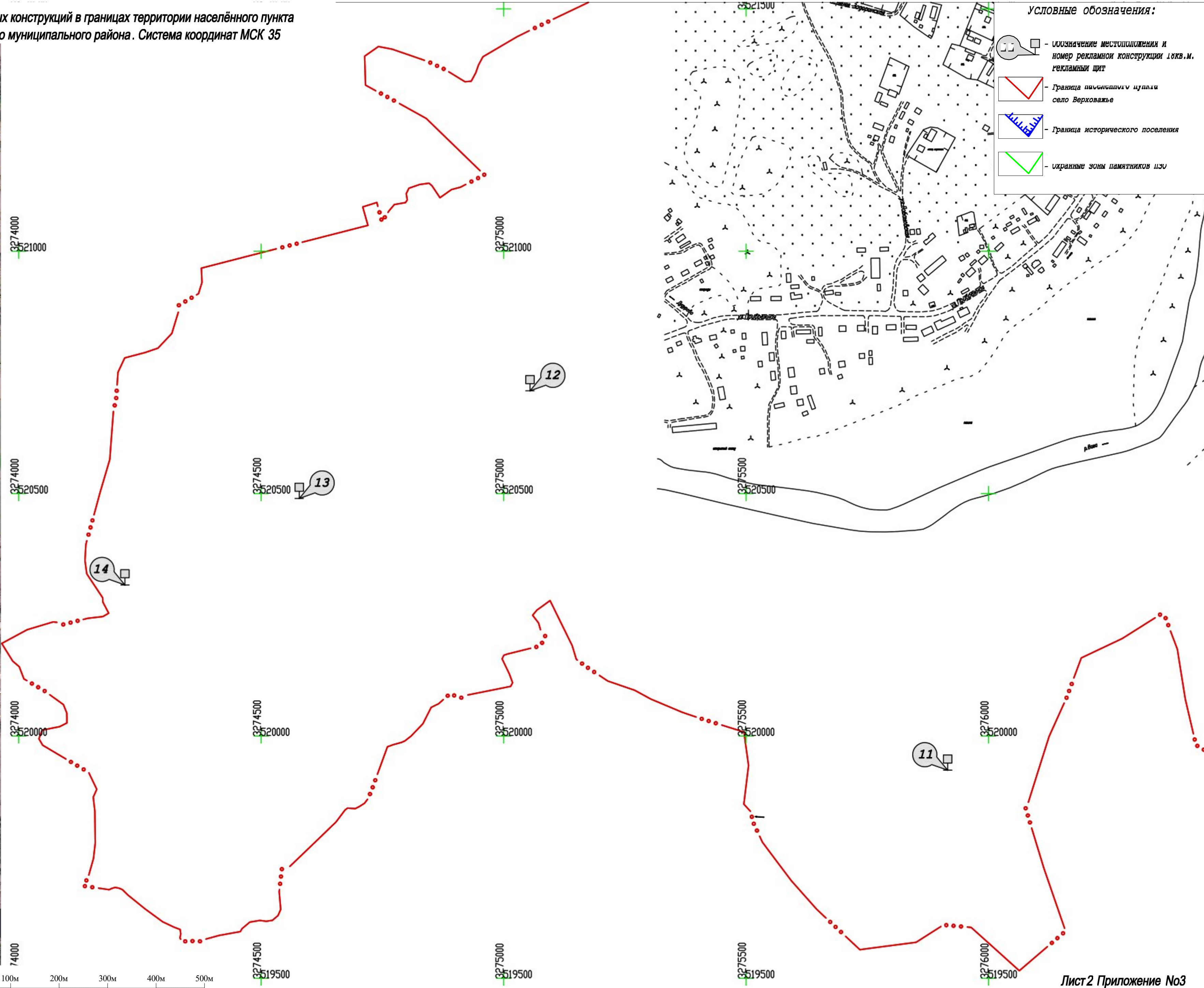
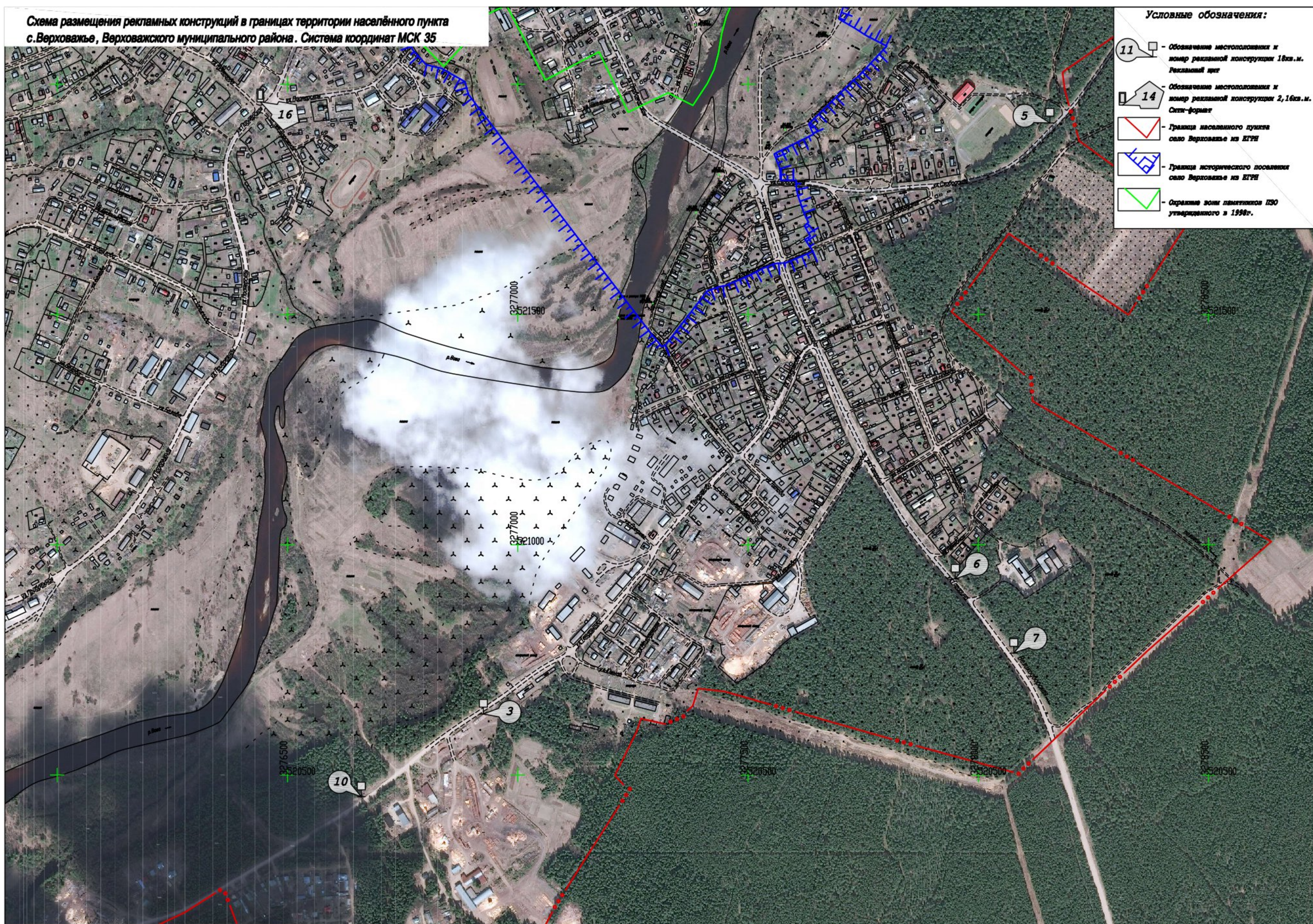


Схема размещения рекламных конструкций в границах территории населённого пункта с.Верховажье, Верховажского муниципального района. Система координат МСК 35

- Условные обозначения:
- 11 - Обозначение местоположения и номер рекламной конструкции 18 кв.м. Рекламный щит
 - 14 - Обозначение местоположения и номер рекламной конструкции 2,16 кв.м. Сити-формат
 - Граница населенного пункта село Верховажье из ЕГРН
 - Граница исторического поселения село Верховажье из ЕГРН
 - Сквозные зоны памятников ПЗО утвержденного в 1998г.



Исходные данные

Приложение №1
к договору №008/20-П от 05.02.2020 года

Утверждаю:
Руководитель администрации района

В.А. Бределев

Техническое задание

на выполнение работ по разработке схемы размещения рекламных конструкций на территории Верховажского муниципального района Вологодской области.

1. Основание разработки проекта

Решение Представительного Собрания района от 19.12.2019 № 44 «О районном бюджете на 2020 год и плановый период на 2021, 2022 годы».

2. Границы объекта проектирования

Проектом планируется разместить рекламные конструкции в границах территории населенного пункта село Верховажье Верховажского муниципального района Вологодской области, общая площадь и адреса уточняется проектом.

3. Цель проекта

Согласование и утверждение схемы размещения рекламных конструкций на территории села Верховажье, Верховажского муниципального района.

4. Нормативные документы и нормативно-правовые акты

- 1) Межгосударственный стандарт ГОСТ 33027-2014 ДОРОГИ АВТОМОБИЛЬНЫЕ ОБЩЕГО ПОЛЬЗОВАНИЯ Требования к размещению средств наружной рекламы
- 2) ГОСТ Р 52044-2003. Наружная реклама на автомобильных дорогах и территориях городских и сельских поселений. Общие технические требования к средствам наружной рекламы. Правила размещения, принят и введен в действие Постановлением Госстандарта России от 22.04.2003 № 124-ст (ред. от 29.02.2016)
- 3) Федеральный закон от 25.06.2002 N 73-ФЗ (ред. от 30.12.2015) "Об объектах культурного наследия (памятниках истории и культуры) народов Российской Федерации".
- 4) Федеральный закон от 13 марта 2006 года N 38-ФЗ "О рекламе"
- 5) Федеральный закон от 08.11.2007 N 257-ФЗ (ред. от 07.02.2017) "Об автомобильных дорогах и о дорожной деятельности в Российской Федерации и о внесении изменений в отдельные законодательные акты Российской Федерации"
- 6) Постановления Правительства Вологодской области от 3 февраля 2014 г. N 66
- 7) Постановления Правительства Вологодской области от 27.10.2014 N 948
- 8) Иные нормативно-правовые акты Российской Федерации, Вологодской области и Верховажского муниципального района.

5. Исходные данные для разработки проекта

Действующая документация по территориальному планированию, градостроительному зонированию и планировке территории на территории Верховажского муниципального района;

6. Инженерные изыскания и создание подосновы

Работы выполняются на картографическом материале ранее выполненных изысканий, допускается использование космоснимков размещенных в сети интернет в свободном доступе.

7. Состав материалов проекта

Текстовые и графические материалы подготовить в соответствии с требованиями Постановления Правительства Вологодской области от 3 февраля 2014 г. N 66

8. Основные этапы разработки

- сбор исходных данных;
- натурное обследование территории с фото и видео фиксацией предполагаемых мест размещения рекламных конструкций;
- разработка типов и вида рекламных конструкций;
- подготовка схемы размещения рекламных конструкций на территории Верховажского муниципального района;
- внесение изменений по результатам согласований в уполномоченном органе (по необходимости).

9. Формы представления материалов проекта схемы размещения рекламных конструкций на территории Верховажского муниципального района, требования к оформлению и комплектации и передаче материалов

Проект выдается в количестве 2 экз. на бумажном носителе и 4-х экз. на электронном носителе для согласования в уполномоченном органе и 2 экз. на бумажном носителе и 2 экз. в электронном виде после согласования.

Форматы материалов в электронном виде:

графический материал на бумажном носителе и электронном носителе в формате JPG и в формате pdf-для официальной публикации и размещения в информационно-телекоммуникационной сети «Интернет»;

текстовый материал на бумажном носителе и электронном носителе в формате Word, Excel.

Графический материал должен содержать карты размещения рекламных конструкций с указанием типов и видов рекламных конструкций, площади информационных полей и технических характеристик рекламных конструкций.

Текстовый материал должен содержать пояснительную записку к схеме.

Документация передается по накладной.

ГИП ООО «Мап-сервис»



С.Н. Воробьев

8523500
8523000
00078500

ВЕРХОВАЖЬЕ

ПРОЕКТ ЗОН ОХРАНЫ

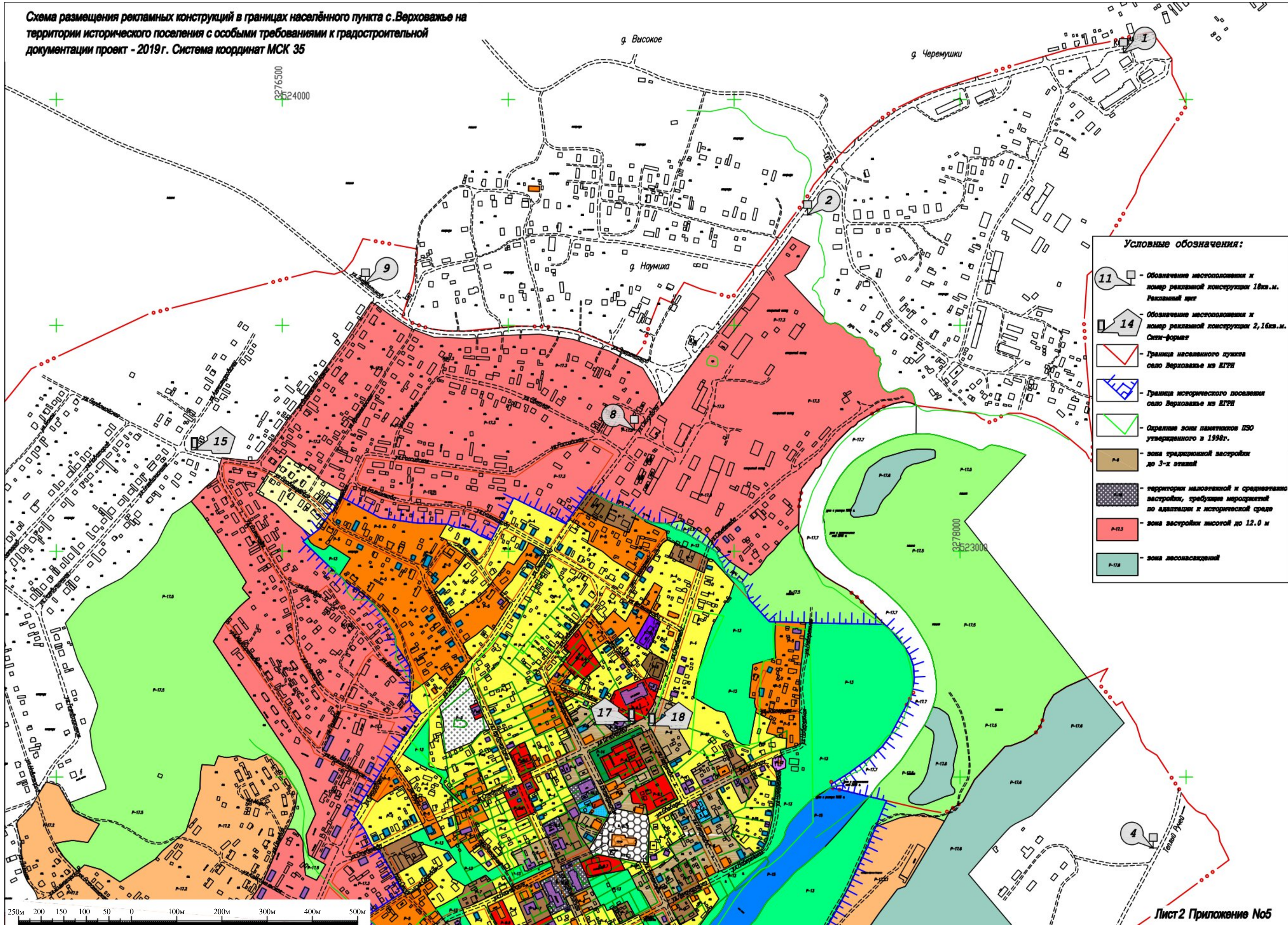
- СПИСОК ПАМЯТНИКОВ**
- 1-Особняк Успенский
 - 2-Дом Павлова
 - 3-Усадьба Шенниковых
 - 4-Дом Павлова
 - 5-Склад Мухоморова
 - 6-Дом Павлова
 - 7-Усадьба Вельяминовых
 - 8-Усадьба Шенниковых
 - 9-Усадьба Шенниковых
 - 10-Дом Павлова
 - 11-Быв. Земская школа
 - 12-Дом Павлова
 - 13-Дом Павлова
 - 14-Особняк Переславского
 - 15-Усадьба Шенниковых
 - 16-Дом Павлова
 - 17-Дом Павлова
 - 18-Дом Павлова
 - 19-Дом Павлова
 - 20-Дом Павлова
 - 21-Усадьба Шенниковых
 - 22-Усадьба Шенниковых
 - 23-Усадьба Шенниковых
 - 24-Усадьба Шенниковых
 - 25-Усадьба Шенниковых
 - 26-Усадьба Шенниковых
 - 27-Усадьба Шенниковых
 - 28-Усадьба Шенниковых
 - 29-Усадьба Шенниковых
 - 30-Усадьба Шенниковых
 - 31-Усадьба Шенниковых
 - 32-Усадьба Шенниковых
 - 33-Усадьба Шенниковых
 - 34-Усадьба Шенниковых
 - 35-Усадьба Шенниковых
 - 36-Усадьба Шенниковых
 - 37-Усадьба Шенниковых
 - 38-Усадьба Шенниковых
 - 39-Усадьба Шенниковых
 - 40-Усадьба Шенниковых
 - 41-Усадьба Шенниковых
 - 42-Усадьба Шенниковых
 - 43-Усадьба Шенниковых
 - 44-Усадьба Шенниковых
 - 45-Усадьба Шенниковых
 - 46-Усадьба Шенниковых
 - 47-Усадьба Шенниковых
 - 48-Усадьба Шенниковых
 - 49-Усадьба Шенниковых
 - 50-Усадьба Шенниковых
 - 51-Усадьба Шенниковых
 - 52-Усадьба Шенниковых
 - 53-Усадьба Шенниковых
 - 54-Усадьба Шенниковых
 - 55-Усадьба Шенниковых
 - 56-Усадьба Шенниковых
 - 57-Усадьба Шенниковых
 - 58-Усадьба Шенниковых
 - 59-Усадьба Шенниковых
 - 60-Усадьба Шенниковых
 - 61-Усадьба Шенниковых
 - 62-Усадьба Шенниковых
 - 63-Усадьба Шенниковых
 - 64-Усадьба Шенниковых
 - 65-Усадьба Шенниковых
 - 66-Усадьба Шенниковых
 - 67-Усадьба Шенниковых
 - 68-Усадьба Шенниковых
 - 69-Усадьба Шенниковых
 - 70-Усадьба Шенниковых
 - 71-Усадьба Шенниковых
 - 72-Усадьба Шенниковых
 - 73-Усадьба Шенниковых
 - 74-Усадьба Шенниковых
 - 75-Усадьба Шенниковых
 - 76-Усадьба Шенниковых
 - 77-Усадьба Шенниковых
 - 78-Усадьба Шенниковых
 - 79-Усадьба Шенниковых
 - 80-Усадьба Шенниковых
 - 81-Усадьба Шенниковых
 - 82-Усадьба Шенниковых
 - 83-Усадьба Шенниковых
 - 84-Усадьба Шенниковых
 - 85-Усадьба Шенниковых
 - 86-Усадьба Шенниковых
 - 87-Усадьба Шенниковых
 - 88-Усадьба Шенниковых
 - 89-Усадьба Шенниковых
 - 90-Усадьба Шенниковых
 - 91-Усадьба Шенниковых
 - 92-Усадьба Шенниковых
 - 93-Усадьба Шенниковых
 - 94-Усадьба Шенниковых
 - 95-Усадьба Шенниковых
 - 96-Усадьба Шенниковых
 - 97-Усадьба Шенниковых
 - 98-Усадьба Шенниковых
 - 99-Усадьба Шенниковых
 - 100-Усадьба Шенниковых

- Условные обозначения:**
- 11 - Обозначение местоположения и номер рекламной конструкции 18кв.м. Рекламный щит
 - 14 - Обозначение местоположения и номер рекламной конструкции 2,16кв.м. Сити-формат
 - Граница населенного пункта село Верховажье из ЕГРН
 - Граница исторического поселения село Верховажье из ЕГРН

- Условные обозначения:**
- Групповые территории памятников
 - Охранные зоны памятников
 - Зоны строгого регулирования застройки
 - Зоны частичного регулирования застройки:
 - I типа
 - II типа
 - Подзона ближнего обзора памятника архитектуры XVIII в Собора Успения
 - Зоны охраняемого пойменного ландшафта
 - Зоны строго охраняемого ландшафта
 - Зоны охраняемого ландшафта крутых склонов террас и обвалов
 - Границы археологического надзора
 - Границы археологических наблюдений
 - Подзона физического сохранения сущ. памятников и археологического надзора утраченных памятников истории и культуры стоящие на учете в Управлении культуры
 - Памятники истории и культуры предлагаемые проектом к госохране
 - Здания и сооружения формирующие историческую среду поселения
 - Нейтральная к исторической среде застройка
 - Дисгармоничная современная застройка
 - Существующая проектируемая и строящаяся
 - Застройка подпадающая по проекту к списку утраченные элементы исторической среды, подлежащие восстановлению



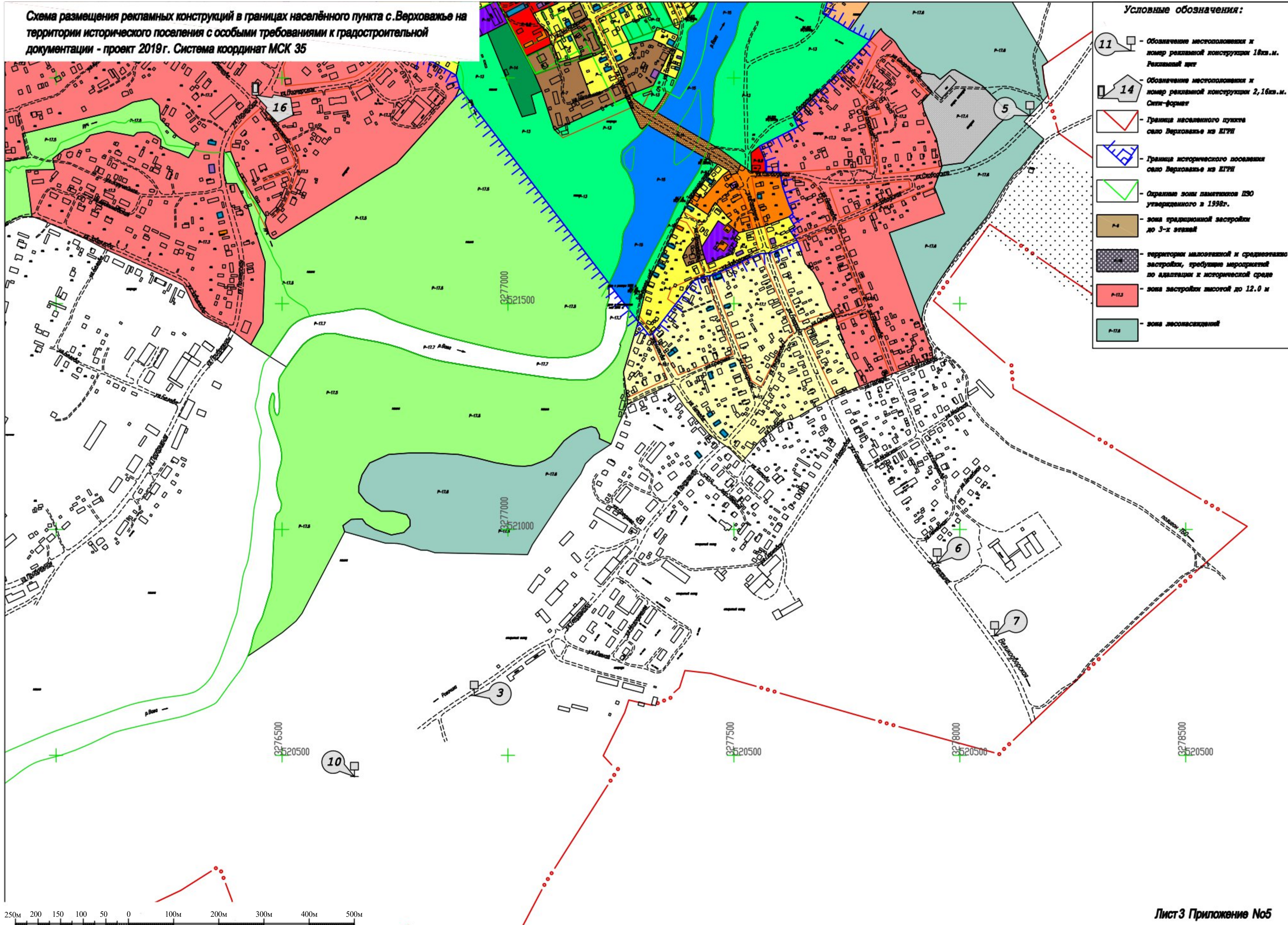
Схема размещения рекламных конструкций в границах населённого пункта с.Верховажье на территории исторического поселения с особыми требованиями к градостроительной документации проект - 2019 г. Система координат МСК 35



- Условные обозначения:**
-  - Обозначение местоположения и номер рекламной конструкции 18кв.м. Рекламный щит
 -  - Обозначение местоположения и номер рекламной конструкции 2,16кв.м. Сити-формат
 -  - Граница населенного пункта село Верховажье из ЕГРН
 -  - Граница исторического поселения село Верховажье из ЕГРН
 -  - Охранные зоны памятников ИЗО утвержденного в 1998г.
 -  - зона традиционной застройки до 3-х этажей
 -  - территории малоэтажной и среднеэтажной застройки, требующие мероприятий по адаптации к исторической среде
 -  - зона застройки высотой до 12.0 м
 -  - зона лесонасаждений

250м 200 150 100 50 0 100м 200м 300м 400м 500м

Схема размещения рекламных конструкций в границах населённого пункта с.Верховажье на территории исторического поселения с особыми требованиями к градостроительной документации - проект 2019г. Система координат МСК 35



- Условные обозначения:**
- 11 - Обозначение местоположения и номер рекламной конструкции 18кв.м. Рекламный щит
 - 14 - Обозначение местоположения и номер рекламной конструкции 2,16кв.м. Сити-формат
 - Граница населенного пункта село Верховажье из ИГТН
 - Граница исторического поселения село Верховажье из ИГТН
 - Охраняемые зоны памятников ИЗО утвержденного в 1998г.
 - зона традиционной застройки до 3-х этажей
 - территории малоэтажной и среднеэтажной застройки, требующие мероприятий по адаптации к исторической среде
 - зона застройки высотой до 12.0 м
 - зона лесонасаждений