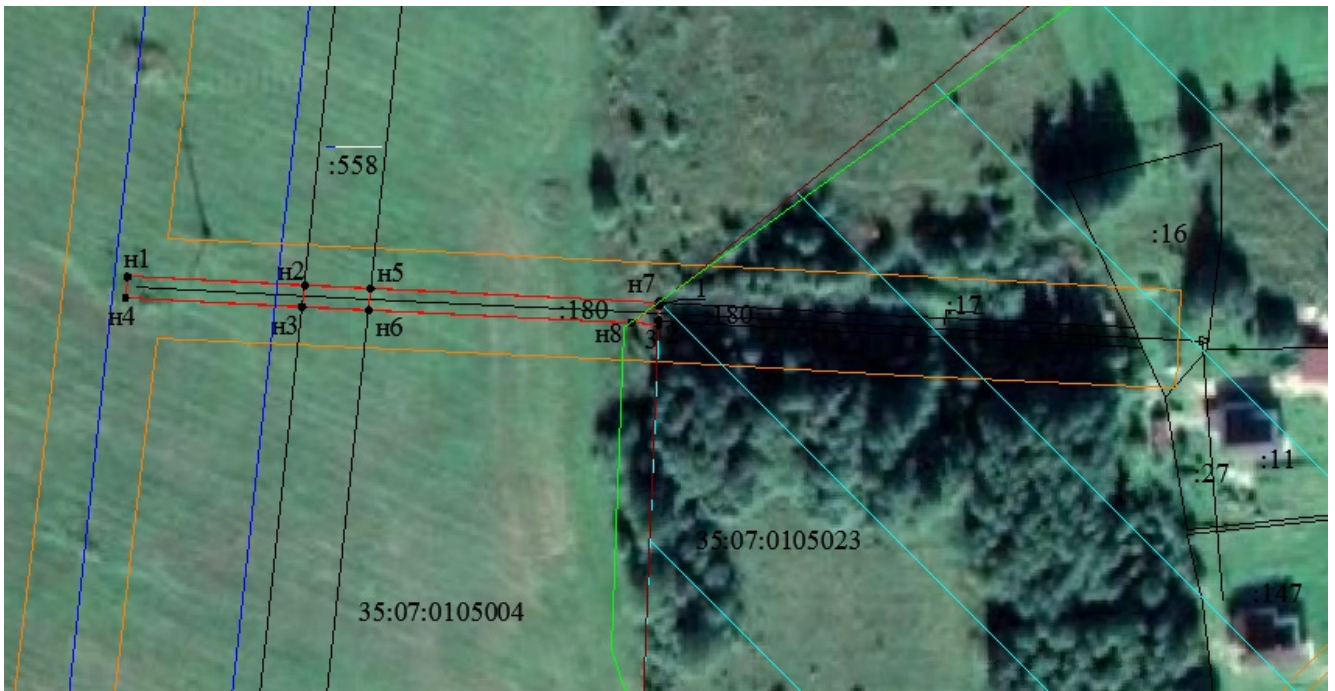


Схема расположения границ публичного сервитута под ВЛ-10 кВ с кадастровым номером 35:07:0000000:180 в кадастровых кварталах 35:07:0105004 и 35:07:0105023
 Адрес (местоположение): Вологодская обл., Верховажский муниципальный округ, д. Прилук

Площадь публичного сервитута 532 кв.м.		
Обозначение характерных точек границ	Координаты, м (МСК-35 зона 3)	
	Метод определения координат: метод спутниковых геодезических измерений	
	X	Y
1	2	3
Контур 1, площадь 175 кв.м.		
н1	508914.16	3264664.33
н2	508912.32	3264702.36
н3	508907.71	3264701.86
н4	508909.58	3264663.93
Контур 2, площадь 66 кв.м.		
н2	508912.32	3264702.36
н5	508911.63	3264716.57
н6	508907.00	3264716.07
н3	508907.71	3264701.86
Контур 3, площадь 277 кв.м.		
н5	508911.63	3264716.57
н7	508908.62	3264778.56
1	508908.51	3264778.55
н8	508904.21	3264772.57
н6	508907.00	3264716.07
Контур 4, площадь 13 кв.м.		
1	508908.51	3264778.55
2	508904.52	3264778.34
3	508903.93	3264778.31
н8	508904.21	3264772.57



1:1500

Условные обозначения:

- - существующая зона публичного сервитута
- - существующая часть границы, имеющиеся в ЕГРН сведения о которой достаточны для определения ее местоположения
- 35:07:0105023—обозначение кадастрового квартала
- n1 - характерная точка границы публичного сервитута
- -проектная граница устанавливаемого публичного сервитута
- ▨ - жилая зона
- -учтенная граница населенного пункта
- - охранная зона инженерных коммуникаций
- :147 - обозначение существующего земельного участка, сведения о котором содержатся в ЕГРН
- - граница кадастрового квартала