

Санитарные нормы при реализации продукции

Территория организации торговли должна соответствовать санитарно-гигиеническим нормам

На торговых местах должны быть созданы условия для мытья и дезинфекции рук

Торговое место должно быть оснащено торговым оборудованием, инвентарем (разделочные доски, ножи, вилки, емкости, лотки и иной инвентарь), тарой, упаковочными материалами

При реализации скоропортящихся пищевых продуктов (мясо, молоко, яйцо, рыба) торговое место обеспечивается холодильным и морозильным оборудованием с соответствующим температурным режимом хранения

Наличие у продавцов специальной одежды и личной медицинской книжки

Наличие положительного заключения о результатах ветеринарно-санитарной экспертизы продукции и регистрации в компоненте ФГИС «ВетИС» «Меркурий»

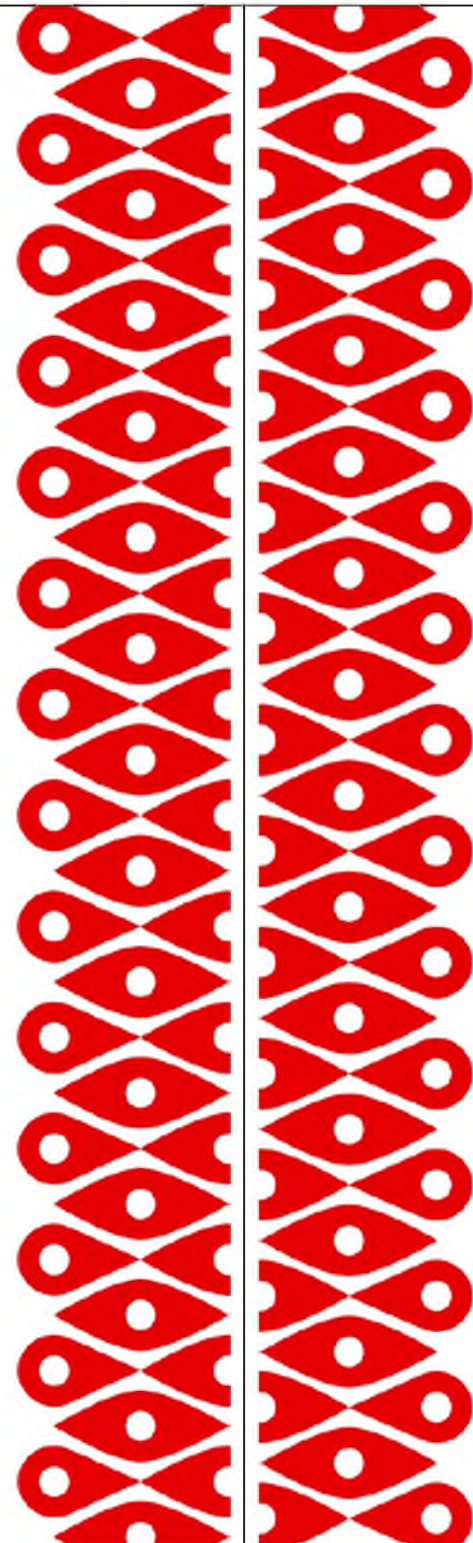
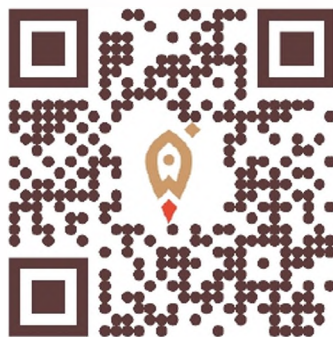
Соблюдение продавцами условий хранения и сроков реализации животноводческой продукции

Остались вопросы?

Горячая линия для предпринимателей
(8172) 500-112

Навигатор мер поддержки

- ✓ субсидии и гранты
- ✓ льготные займы
- ✓ предоставление поручительств
- ✓ налоговые льготы
- ✓ услуги для развития бизнеса



Продвижение фермерской продукции



Сделано на
Вологодчине

Стать самозанятым

Скачать на телефон приложение «Мой налог»

официальное приложение ФНС России для налогоплательщиков налога на профессиональный доход (npd.nalog.ru)

Условия

- не имеет наемных работников
- получает годовой доход до 2,4 млн.рублей
- 4% с платежей от физлиц
- 6% с платежей от юрлиц и ИП
- 10 000 рублей налоговый вычет

Реализация продукции

- Рынок
- Ярмарки

Меры поддержки

- «Социальный контракт» до 200 тыс.рублей (регистрация в качестве самозанятого после получения);
- Участие в ярмарках в г.Вологда – до 15 000 рублей в год;
- Изготовление рекламной полиграфии – 9 500 рублей;
- Оформление группы в VK – 19 000 рублей;
- Льготный микрозайм – до 500 тыс.рублей;
- Поручительство - до 500 тыс.рублей.

Стать КФХ

Зарегистрировать КФХ

- с помощью сервиса при наличии у заявителя электронной подписи (service.nalog.ru/gosreg);
- в электронном виде без электронной подписи заявителя;
- через нотариуса или МФЦ;
- предоставить документы в регистрирующий орган лично.

Условия

- в состав КФХ принимаются родственники главы объединения, максимум три семьи;
- при необходимости нанимают граждан, не состоящих в родстве – но не более 5 человек;
- налоговые режимы для ИП, в т.ч. ЕСХН.

Реализация продукции

без ограничения, в т.ч. оптовые продажи

Меры поддержки

- Грант «Агростартап» до 8 млн. рублей;
- Изготовление рекламной полиграфии – 9 500 рублей;
- Оформление группы в VK – 19 000 рублей;
- Разработка фирменного стиля бренда – 19 000 рублей;
- Реклама в СМИ – 10 000 рублей;

- Создание одностраничного сайта – 19 000 рублей;
- Участие в выставочных мероприятиях – до 123 500 рублей;
- Сертификация продукции – до 95 000 рублей;
- Модернизация производства – до 1 млн. рублей;
- Комплекс услуг по выходу на экспорт – до 1 млн. рублей;
- Льготные микрозаймы – до 5 млн. рублей;
- Поручительства - до 25 млн. рублей.

Разместите свою продукцию на региональной интернет-площадке



marketvologda.ru